

Gartenbau	2
HS ² Wetterschutz	2
Schattierung	6
Schattierung & Energieeinsparung	8
Folien	11
Verdunklung	12
Systemteile	14
Antriebe & Zahnstangen	14
Drähte & Seile	21
Rohre & Profile	27
Rollschirme	32
Technische Teile	34
Weiteres Zubehör	46
Gärtnereibedarf	48
LED-Beleuchtung	48
Deko & Events	49

GARTENBAU

HS² WETTERSCHUTZ

Ausziehbare Dachsysteme



HS²-DIABOLOROLLE DOPPELT SET (3495)

Artikelnummer:3495

Diabolorolle für Binderabdeckprofil

SET aus :

- Aluwinkel 80x40x3mm x 90mm
- Hammerkopfschraube M6x16 -
Edelstahl
- Diabolorolle, klein, M6 für Ø32mm
Rohr
- Schraube M6x75mm
(Aussensechskant) - Edelstahl
- Mutter M6 - Edelstahl



APS DUO HD PROFIL (3625)

Artikelnummer:3625

aus Aluminium

Länge: 6,40m



BOHRSCHRAUBE SECHSKANTKOPF (8625/ 8630)

Artikelnummer:8625/ 8630



HS²- BINDERABDECKPROFIL (3717)

Artikelnummer:3717

aus Aluminium

Länge: 6,40m

Breite: 80mm

Variationen

Typ

mit Flansch 4,2x 25mm für HS²-
Halbschale für Binder (Art. 3686)

mit Flansch 6,3x 19mm



VERBINDUNGSSTÜCK FÜR SCHIRMPROFIL (3689/ 3690)

Artikelnummer:3689/ 3690



HS² MULTICLIPSET OUTDOOR (3688)

Artikelnummer:3688

bestehend aus:

- HS² Multiclip Bügel
- Hammerkopfschraube M6x27

Variationen

Typ

aus AL, gerade

aus AL, gebogen



HS² MULTICLIPSET INDOOR (3688-IN)

Artikelnummer:3688-IN

bestehend aus:

- HS² Multiclip Bügel
- Einsatz für Multiclipset Indoor



HS²-HALBSCHALE FÜR BINDER (3686)

Artikelnummer:3686

aus KST, einzeln, ohne Bohrschrauben (Art. 8630)



EINSATZ FÜR HS² MULTICLIPSET INDOOR (ART. 3688) (3679)

Artikelnummer:3679

aus KST



HS² ABTROPFRINNE (3627)

Artikelnummer:3627

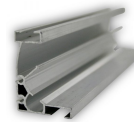
Aluminium/ 6,4m



KEDERPLUS-PROFIL (3639)

Artikelnummer:3639

Aluminium/ 6,40m



APS2 SCHIRMPROFIL (3636)

Artikelnummer:3636

Aluminium/ 6,4m



SCREEN PROFILE APS QUATTRO (3620/ 3620-2)

Artikelnummer:3620/ 3620-2

Length: 6.4m



APS DUO-PROFIL (3624)

Artikelnummer:3624

aus Aluminium
Länge: 6,40m

Variationen

Typ

in aluminium

in plastic



ABDECKUNG FÜR HS² MULTICLIP (3604)

Artikelnummer:3604

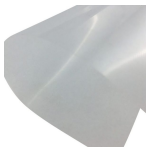
in Aluminium (passend für Bügel)



HS²-WINKEL (3475)

Artikelnummer:3475

für Drahtbefestigung
50x50x5mm, verzinkt



HS MAXILUX 200 ANTIFIRE (2627)

Artikelnummer:2627

Hochtransparente Folie für
architektonische Anwendungen
Material: 100% ETFE (Ethylene-
Tetrafluoroethylen)
Schwerentflammbarkeit: DIN4201-B1 /
DIN EN 13 501-1 (Bs1d0)
Dicke: 0,20mm
Gewicht: ca.360 g/m²
Standard Breite: 2,0m



SHS WOVEN CLEAR SERIE (N / A)

Artikelnummer:N / A

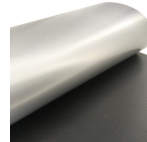
PE-Bändchengewebe
Beidseitig wasserdicht beschichtet



HS² ABDICHTGUMMI (3570)

Artikelnummer:3570

für Profilstößen (Art.3624-3625)



HSX ANTIFIRE SERIE (2613/ 2618)

Artikelnummer:2613/ 2618

Folie ideal als Wetterschutz (HS²-
Anlage), seitlicher Rollschirm und
Dachrollschirm
Material: Träger 100% Polyester/
Beschichtung PVC
Schwerentflammbarkeit: laut DIN EN
13501-1 (Bs2, d0)
Dicke: 0,20mm
Standard Breite: 3,0m (andere auf
Anfrage)

Variationen

Typ

HSX 650 ANTIFIRE A+B

HSX 700 ANTIFIRE WHITE



SHS WOVEN WHITE SERIE (1399 / 1386)

Artikelnummer:1399 / 1386

PE-Bändchengewebe
Beidseitig wasserdicht beschichtet
Standard Breite: 3,66m

Variationen

Typ

SHS Woven White HD B3

SHS Woven White 180 ANTIFIRE



DRAHTSPANNER MIT FLACHER STIRNSEITE (4981/ 4984)

Artikelnummer:4981/ 4984

Standard Breite: 3,66m

Variationen

Typ

SHS Woven Clear HD

SHS Woven Clear 400

SHS Woven Clear 180 ANTIFIRE

Variationen

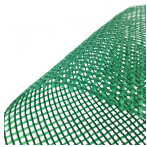
Typ

1,8-3,0mm / max 400 kg

3-4,2mm / max 600kg

SCHATTIERUNG

Offene Schirme & Netze



SCHATTIERMATTE, VERSCHIEDENE FARBEN UND EINSTELLUNGEN (N / A)

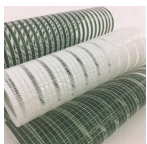
Artikelnummer:N / A

Variationen

Typ

50% Schattierung

70% Schattierung



IHS OPEN ANTIFIRE SERIE (1766/ 1868/ 1754)

Artikelnummer:1766/ 1868/ 1754

Polyesterfilamentgarn/ HDPE-
Folienbändchen (verschiedene Farben)
schwerentflammbar laut DIN4102-B1
Standard Breite: 4,30/ 4,75m

Variationen

Typ

IHS 107 OPEN ANTIFIRE (3x weiß/ 1x
offen)

IHS 167 OPEN ANTIFIRE (3x grün/ 1x
offen)

IHS 105 OPEN ANTIFIRE (1x weiß/ 1x
offen)



OHS ANTIFIRE SERIE (N / A)

Artikelnummer:N / A

OHS Netze aus HDPE-Folienbändchen
(verschiedene Farben)
schwerentflammbar nach DIN4102-B1
geprüftes Bauprodukt
Standard Breite: 3,00m

Variationen

Typ

OHS 116 ANTIFIRE (weiß)

OHS 136 ANTIFIRE (grün)

OHS 156 ANTIFIRE (grau)

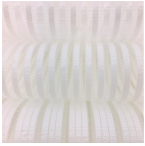
OHS 176 ANTIFIRE (schwarz)



IHS 107 OPEN ANTIFIRE (1766)

Artikelnummer:1766

Polyester filament yarn/ HDPE-stripes
(white-open)
flame retardant according to DIN4102-
B1
Standard width: 4.75m
Weight: ca. 200g/m²
Shading: ca. 53-55%



WHS PRO OPEN SERIE (N / A)

Artikelnummer:N / A

Polyesterfilamentgarn/ HDPE-Folienbändchen
schwerentflammbar laut DIN4102-B1

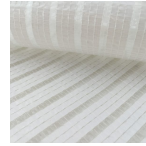
Variationen

Typ

WHS 115 PRO OPEN ANTIFIRE (weiß-offen 1:1)

WHS 117 PRO OPEN ANTIFIRE (weiß-offen 3:1)

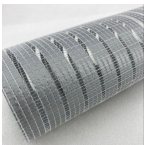
WHS 113 PRO OPEN ANTIFIRE (weiß-offen-transparent-offen)



WHS 117 PRO OPEN ANTIFIRE (1202)

Artikelnummer:1202

Polyester filament yarn/ HDPE stripes (white-open)
Fire retardant according to DIN4102-B1 monitored product
Standard width: 4.75m
Weight: 90g/m²
Shading: ca. 55%



GHS PRO OPEN ANTIFIRE SERIE (N / A)

Artikelnummer:N / A

Gewirke aus Polyesterfilamentgarn/ HDPE-Folienbändchen (grau)
Schwerentflammbar

Variationen

Typ

GHS 115 OPEN PRO ANTIFIRE (grau-transparent 1:1)

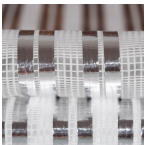
GHS 117 OPEN PRO ANTIFIRE (grau-transparent 3:1)



SHS OUTDOOR 60 B3 (1660)

Artikelnummer:1660

PE / Aluverbund-Folienbändchen (weiß-silbergrau)
Nicht schwerentflammbar
Standard Breite: 4,30m
Gewicht: 135g/m²
Schattierung: ca. 60%
Energieeinsparung: ca. 17-20%



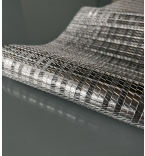
HS 895 OPEN B3 (9895)

Artikelnummer:9895

Acrylgewirke mit Alu-PET-Verbund
leicht entflammbar
Standard Breite: 4,30m
Gewicht: 120g/m²
Schattierwert: ca. 55%
Energieeinsparung: ca. 30%

SCHATTIERUNG & ENERGIEEINSPARUNG

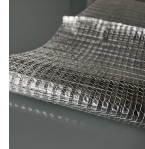
Geschlossene Schirme



SHS 160 B3 (1776)

Artikelnummer:1776

Gewirke aus PES und AL stripes,
PET-yarn
Non flame retardant
Standard width: 4.30m
Weight: ca. 90g/m²
Shading: ca. 60-63%
Energy saving: ca. 55%



SHS 150 B3 (1775)

Artikelnummer:1775

Gewirke aus PES und AL-Bändchen,
PET-Garn
Nicht schwerentflammbar
Standard Breite: 4,30m
Gewicht: ca. 76g/m²
Schattierung: ca. 50-52%
Energieeinsparung: ca. 50-55%



HS TREVIRA CS ANTIFIRE SERIE (1110/ 1124/ 1125)

Artikelnummer:1110/ 1124/ 1125

Gewebe aus 100% Polyester
Schwer entflammbar
Standard Breite: weiß 3,50m / farbig 2,15m
Gewicht: ca. 150g/m²
Schattierung: weiß ca. 52% / farbig ca. 65%
Enrgieeinsparung: ca. 50-55%



HS MODACRYL SERIE (1150 / 1151)

Artikelnummer:1150 / 1151

Gewebe aus modifiziertes Acryl (Modacryl)
Schwer entflammbar
Standard Breite: 3,50m / 4,30m
Gewicht: ca. 148g/m²
Schattierung: weiß ca. 55% / farbig ca. 65%
Enrgieeinsparung: ca. 50-55%

Variationen

Typ

Weiß

FLEXA, terracotta-weiß, schmale Streifen

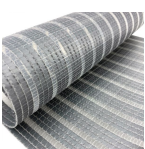
FLEXA, terracotta-weiß, breite Streifen

Variationen

Typ

weiß

grau-weiß 2:2



GHS 117 PRO ANTIFIRE (1249)

Artikelnummer:1249

Gewirke aus Polyesterfilamentgarn/
HDPE-Folienbändchen (silber-grau)
Schwerentflammbar
Standard Breite: 4,30m
Gewicht: 110g/m²

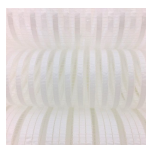


HS TREVIRA ANTIFIRE (1110/ 1124/ 1125)

Artikelnummer:1110/ 1124/ 1125

Woven screen 100% Polyester
Standard width: white 3.50m / in colour 2.15m
Weight: ca. 150g/m²
Shading: white ca. 52% / in colour ca.

Schattierung: ca. 70%



WHS PRO ANTIFIRE SERIE (1218/ 1205)

Artikelnummer:1218/ 1205

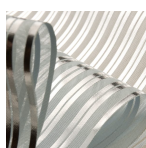
Polyesterfilamentgarn/ HDPE-
Folienbändchen
schwerentflammbar laut DIN4102-B1

Variationen

Typ

WHS 117 PRO ANTIFIRE (weiß-
transparent 3:1)

WHS 113 PRO ANTIFIRE (transparent-
weiß 3:1)



HS 88X B3 SERIE (N / A)

Artikelnummer:N / A

Material: Acryl mit Aluminium Streifen
thermisch darauf kaschiert
Schwerentflammbarkeit: keine
Standard Breite: 3,50m/ 4,30m

Variationen

Typ

HS 880 B3 (weiß mit 1 AL-Bändchen)

HS 885 B3 (weiß mit 2 AL-Bändchen)

HS 887 B3 (weiß mit 3 AL-Bändchen)

65%
Energy saving: ca. 50-55%

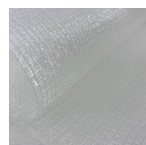
Variationen

Typ

white, standard width: 3,55m

FLEXA thin stripes (terracotta-white) /
standard width: 2,15m

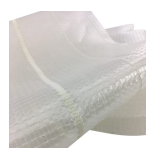
FLEXA large stripes (terracotta-white) /
standard width: 2.15m



SHS 15 PRO ANTIFIRE (1717)

Artikelnummer:1717

Trasparenter Energieschirm aus HDPE-
Folienbändchen und
Polyesterfilamentgarn
Schwerentflammbarkeit: nach DIN
4102-B1
Standard Breite: 4,30m
Gewicht: 100g/m²
Schattierwert: ca. 15%
Erzielbare Energieeinsparung: ca. 46%



SHS CLEAR THERM ANTIFIRE (1256)

Artikelnummer:1256

Material: HDPE / Modacryl mit
eingewebten Verstärkungstreifen alle
20cm
Doppellagiger Schirm: transparente
Folie (oben und unten)
Schwerentflammbarkeit: nach DIN
4102-B1
Standard Breite: 4,30m
Gewicht: 150g/m²
Schattierwert: ca. 36%
Erzielbare Energieeinsparung: ca.
65-70%



SHS WHITE THERM ANTIFIRE (1251)

Artikelnummer:1251

Material: HDPE / Modacryl mit eingewebten Verstärkungsstreifen alle 20cm

Doppellagiger Schirm: Oben weiße Folie / Unten transparente Folie

Schwerentflammbarkeit: Laut NTA

8825:2018 (B-s2, d0)

Standard Breite: 4,30m

Gewicht: 170g/m²

Schattierwert: ca. 65%

Erzielbare Energieeinsparung: ca. 70%



SHS SHADE THERM ANTIFIRE (1255)

Artikelnummer:1255

Material: HDPE / Modacryl mit eingewebten Verstärkungsstreifen alle 20cm

Doppellagiger Schirm: Oben graue Folie / Unten transparente Folie

Schwerentflammbarkeit: Laut DIN EN

13501-1 (B-s1, d0)

Standard Breite: 4,30m

Gewicht: 170g/m²

Schattierwert: ca. 65%

Erzielbare Energieeinsparung: ca. 70%



IHS ANTIFIRE SERIE (1767/ 1751/ 1851/ 1866)

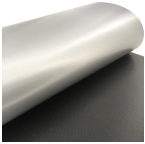
Artikelnummer:1767/ 1751/ 1851/ 1866

Variationen

Typ
IHS 108 ANTIFIRE grau-schwarz-grau-transparent
IHS 100 ANTIFIRE weiß
IHS 150 ANTIFIRE (IT) weiß-grün-weiß-rot
IHS 165 ANTIFIRE grün-weiß-grün-weiß

FOLIEN

Horizontale Anlagen, Trenn- und Seitenwände



HSX ANTIFIRE SERIE (2613/ 2618)

Artikelnummer:2613/ 2618

Folie ideal als Wetterschutz (HS²-Anlage), seitlicher Rollschirm und Dachrollschirm
Material: Träger 100% Polyester/
Beschichtung PVC
Schwerentflammbarkeit: laut DIN EN 13501-1 (Bs2, d0)
Dicke: 0,20mm
Standard Breite: 3,0m (andere auf Anfrage)

Variationen

Typ

HSX 650 ANTIFIRE A+B

HSX 700 ANTIFIRE WHITE



SHS WOVEN WHITE SERIE (1399 / 1386)

Artikelnummer:1399 / 1386

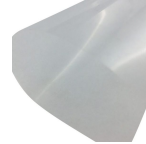
PE-Bändchengewebe
Beidseitig wasserdicht beschichtet
Standard Breite: 3,66m

Variationen

Typ

SHS Woven White HD B3

SHS Woven White 180 ANTIFIRE



HS MAXILUX 200 ANTIFIRE (2627)

Artikelnummer:2627

Hochtransparente Folie für architektonische Anwendungen
Material: 100% ETFE (Ethylene-Tetrafluoroethylen)
Schwerentflammbarkeit: DIN4201-B1 / DIN EN 13 501-1 (Bs1d0)
Dicke: 0,20mm
Gewicht: ca.360 g/m²
Standard Breite: 2,0m



SHS WOVEN CLEAR SERIE (N / A)

Artikelnummer:N / A

PE-Bändchengewebe
Beidseitig wasserdicht beschichtet
Standard Breite: 3,66m

Variationen

Typ

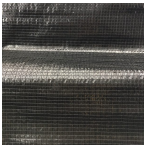
SHS Woven Clear HD

SHS Woven Clear 400

SHS Woven Clear 180 ANTIFIRE

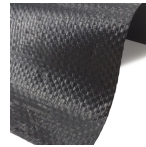
VERDUNKLUNG

Geschlossene, verdunkelnde Schirme



BHS 100 ANTIFIRE (1220)

Artikelnummer:1220



BHS 1 ANTIFIRE (1790)

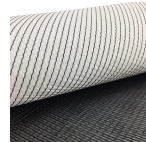
Artikelnummer:1790



HS 1000 SERIE (N / A)

Artikelnummer:N / A

Verdunkelungsgewirke für horizontale- und HS²-Anlage, als seitlicher Rollschirm und Dachrollschirm
Material: 100% Polyester, schwarz
Standard Breite: 2,08m
Verdunkelung: ca. 100%



BHS99 B/W ANTIFIRE (1229)

Artikelnummer:1229

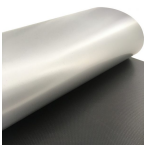
Horizontaler Verdunkelungsschirm (schwarz oben- weiß unten)
100% HDPE
Standard Breite: 4,70m
Schwerentflammbarkeit: nach NTA 8825 (Klasse 1)
Gewicht: 103g/m²
Verdunkelung: ca. 98-99% (es wird empfohlen eine DOPPELLAGIGE Installation)
Erzielbare Energieeinsparung: ca. 52%

Variationen

Typ

HS 1000 B3

HS 1000 ANTIFIRE /
Schwerentflammbarkeit: laut DIN EN 13501-1 (Bs2, d0)



HSX ANTIFIRE SERIE (2613/ 2618)

Artikelnummer:2613/ 2618

Folie ideal als Wetterschutz (HS²-Anlage), seitlicher Rollschirm und Dachrollschirm
Material: Träger 100% Polyester/
Beschichtung PVC
Schwerentflammbarkeit: laut DIN EN 13501-1 (Bs2, d0)
Dicke: 0,20mm
Standard Breite: 3,0m (andere auf Anfrage)

Variationen

Typ

HSX 650 ANTIFIRE A+B

HSX 700 ANTIFIRE WHITE

SYSTEMTEILE

ANTRIEBE & ZAHNSTANGEN



THG LÜFTUNGSZAHNSTANGE, GEBOGEN (7501)

Artikelnummer:7501

Variationen

Typ



LAGERPLATTE 1" GERADE (7920)

Artikelnummer:7920

Variationen

Typ

90 mm Länge komplett

100 mm Länge komplett



ZAHNSTANGENFETT (7991)

Artikelnummer:7991

Eimer mit 5Kg



SET THG- BEFESTIGUNGSWINKEL (7516/ 7517)

Artikelnummer:7516/ 7517

Set mit THG Schraube M6



THG30 GEHÄUSE (7518)

Artikelnummer:7518

für Lüftungstahlzahnstangen



LAGERPLATTE 1" GEWINKELT (7910)

Artikelnummer:7910

Variationen

7910

H 125mm komplett

H 135mm komplett

H 70mm komplett

H 90mm komplett



THG VENTILATION RACK (7500-165)

Artikelnummer:7500-165

straight, without fixing angle

Variationen

7500

1,25m

1,45m

1,65m

2.15m



THG LÜFTUNGSZAHNSTANGE, GERADE (7500)

Artikelnummer:7500

ohne Befestigungswinkel

Variationen

Typ

1,05m

1,25m

1,45m

1,65m



THG ZAHNSTANGEN, VERSCHIEDENE VARIANTEN (7230/ 7240)

Artikelnummer:7230/ 7240

Variationen

Typ

THG 30, L 4467mm / H 30mm

THG 40, L 4970mm/ H 40mm



THG SCREW M6 (7517)

Artikelnummer:7517



SCHWEISSKUPPLUNG 1-5/4" (7210)

Artikelnummer:7210

Variationen

Typ

Schweißkupplung 1-5/4 "

LOCK-Schweißkupplung 1-5/4 "



THG40 ZAHNSTANGE (7240)

Artikelnummer:7240

Variationen

7240

Beliebige 7240

Beliebige 7240

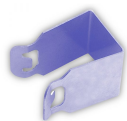
Beliebige 7240

Beliebige 7240

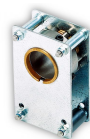
Beliebige 7240

7240

Beliebige 7240

**WELLENCLIP (7203)**

Artikelnummer:7203

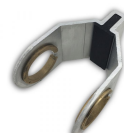
**THG30/40 1:1 GEHÄUSE (7205)**

Artikelnummer:7205

rechteckig

**SCHWEISSKUPPLUNG 1" (7209)**

Artikelnummer:7209

**BKT-GEHÄUSE (7128)**

Artikelnummer:7128

1" ohne Ritzel

Variationen

7209

Schweißkupplung 1"

LOCK-Schweißkupplung 1"

**RITZEL 1" (7129)**

Artikelnummer:7129

für BGT und BKT

**BGT+BKT SCHRAUBE UND MUTTER (7146)**

Artikelnummer:7146

für Befestigungswinkel Art. 7126

**THG40 ZAHNSTANGENGEHÄUSE (7200)**

Artikelnummer:7200

**LOCK SZG ZAHNSTANGENGEHÄUSE (7200-LOCK)**

Artikelnummer:7200-LOCK

**KUPPLUNGSSTÜCK (7201/7202)**

Artikelnummer:7201/ 7202

**ROHRMOTOR NOVA 50 (6965)**

Artikelnummer:6965

50Nm
Keine Gewährleistung für Kabelbruch bei Verwendung ohne Befestigungswinkel Art.3223 und Kabelschutzkette Art.6911.

Variationen

Typ

Kupplungsstück Zahnstange-Ø27mm
Rohr

Typ

Kupplungsstück Zahnstange-Ø32mm
Rohr



WINDE (6990/ 6992)

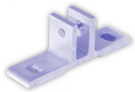
Artikelnummer:6990/ 6992

Variationen

Typ

Winde, Aluguss, Untersetzung 7:1

Winde, Aluguss Untersetzung 15:1



BKT-BEFESTIGUNGSWINKEL (7126)

Artikelnummer:7126



ADAPTERHÜLSE (6915)

Artikelnummer:6915

für Rohrmotor



KABELSCHUTZ (6911)

Artikelnummer:6911

Segment a 1 m (15mm innen)



BKT ZAHNSTANGE (HOHL) (7100)

Artikelnummer:7100

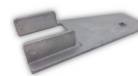
1.65m gerade



KABELSCHUTZ (6912)

Artikelnummer:6912

Endclip



ROHRMOTORHALTER (6916)

Artikelnummer:6916

für 50x50



GW30 ANTRIEB (6530/ 6535)

Artikelnummer:6530/ 6535

Variationen

Typ

400.26K100 0.26 kW

400.52K100 0,37 kW



GW40 ANTRIEB (6540/ 6545)

Artikelnummer:6540/ 6545

Variationen



GXP ANTRIEB (6705)

Artikelnummer:6705

Rollschirmmotor 400V

Typ

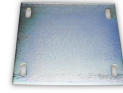
400.26K100 0,37 kW

400.52K100 0,37 kW

**KABELSCHUTZ (6910)**

Artikelnummer:6910

Startclip

**MOTORPLATTE GROSS (6173)**

Artikelnummer:6173

**LOCK EWA 16 9003 (6175-6)**

Artikelnummer:6175-6

900Nm/ 2.4 rpm Sechskantwelle

**ROHRMOTOR RMA (6261/6265)**

Artikelnummer:6261/ 6265

Variationen

Typ

20.0512 50Nm / 12rpm

20.1212 120Nm / 11rpm

**GW-MONTAGEPLATTE (6505/ 6506)**

Artikelnummer:6505/ 6506

Variationen

Typ

für Montage UNTER Binder

MP.GW.R.A163

**GW10 ANTRIEB (6520/6525)**

Artikelnummer:6520/ 6525

Variationen

Typ

400.26K100 0.09 kW

400.52K100 0,18 kW

**LOCK EWA 14 3505 (6145)**

Artikelnummer:6145

Variationen

Typ

350Nm/ 4,4 rpm Rundwelle

350Nm/ 4,4 rpm Sechskantwelle 400V

**LOCK EWA 14 4505 (6155)**

Artikelnummer:6155

Variationen

Typ

450Nm/ 4,4 rpm Rundwelle

450Nm/ 4,4 rpm Sechskantwelle 400V



LOCK EWA 14 6003 (6163-6)

Artikelnummer:6163-6

600Nm/ 3.2 rpm Sechskantwelle



MOTORPLATTE FÜR SEITENBEFESTIGUNG (6172)

Artikelnummer:6172



LOCK EWA 10 0505 (6101)

Artikelnummer:6101



LOCK EWA 12 1505 (6130)

Artikelnummer:6130

Variationen

Typ

50Nm/ 5.6 rpm 400V We06 400V 50Hz
E20

50Nm/ 5.6 rpm We06 400V 50Hz E20
A60

50Nm/ 5.9 rpm Rundwelle 230V

Variationen

Typ

150Nm/ 4,4 rpm Rundwelle

150Nm/ 4,4rpm Sechskantwelle



LOCK EWA 10 0905 (6115)

Artikelnummer:6115



LOCK EWA 12 2505 (6135)

Artikelnummer:6135

Variationen

Typ

90Nm/ 5,6 rpm Rundwelle

90Nm/ 5,6 rpm Sechskantwelle

Variationen

Typ

250Nm/ 4,4 rpm Rundwelle

250Nm/ 4,4 rpm Sechskantwelle 400V



BUCHSKUPPLUNG 1" (6088/ 6089)

Artikelnummer:6088/ 6089



KETTENKUPPLUNG (6090/ 6091/ 6093)

Artikelnummer:6090/ 6091/ 6093

Variationen

Typ

für Motor mit Rundwelle

für Motor mit Sechskantwelle

Variationen

Typ

Sechskantwelle, für 1" und 2" Rohr

Sechskantwelle, für 1,5" Rohr

zum Schrauben 1" Motor mit Rundwelle



NUT COUPLING 1" (6089)

Artikelnummer:6089

with 2 screws / hexagonal



MOTORKONSOLESET (3457)

Artikelnummer:3457

für EWA 10 / 12 / 14

DRÄHTE & SEILE



KLEMMBLOCK, VERSCHIEDENE VARIANTEN (5600/ 5601)

Artikelnummer:5600/ 5601

Variationen

Typ

für Drahtseil und Profil, flach

für Drahtseil und Ø19mm Rohr (mit 2 Stegen)



WICKELSPULE 2"/ 2-TEILIG (5207)

Artikelnummer:5207



SEILZUG MIT FROSKKLEMME (4990)

Artikelnummer:4990

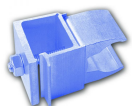
für 1-5mm Drahtseil



KNOTENHÜLSE, ZWEITEILIG (4425)

Artikelnummer:4425

aus KST, für alte Anlagen



VERBINDUNGSTÜCK FÜR DRAHTSEILANLAGE (5605)

Artikelnummer:5605

SET bestehend aus Klemmblock für Drahtseil (Art. 5600/ 5601) und Sattelklemme für Ø19mm Rohr (Art. 3010)

auf Anfrage auch getrennt erhältlich



ROLLE, DOPPELT (5297)

Artikelnummer:5297

Ø100mm, PRO, für 50x30mm Träger



UMLENKROLLE (5295/ 5295-30)

Artikelnummer:5295/ 5295-30

Variationen

Typ

Ø100mm Hinter Träger 50x50mm

Ø100mm Hinter Träger 50x30mm



SEILROLLE IM GEHÄUSE (5291/ 5292)

Artikelnummer:5291/ 5292

Variationen

Typ

Ø100mm

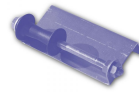
PRO (verstärkte Rolle) Ø100mm



KST-ROLLE (5211)

Artikelnummer:5211

für Abgleitblech Art. 5289



ABGLEITBLECH (5289)

Artikelnummer:5289

für Drahtseile



HALBSCHALEN FÜR SPANNBUCHSE (5209-1)

Artikelnummer:5209-1

passend zu Art. 5209



SPANNBUCHSE 2" (5209)

Artikelnummer:5209

inkl. 3 Bolzen M8x12



WICKELSPULE MIT SCHLAUCHKLEMMEN (5204)

Artikelnummer:5204

1", Halbschalen mit Schraube und Mutter



WICKELSPULE SPEZIAL 1,5" (5200-15)

Artikelnummer:5200-15

4m, einteilig, geklebt, KST



WICKELSPULE 1" (5200/ 5200-15/ 5202/ 5203)

Artikelnummer:5200/ 5200-15/ 5202/ 5203



DRAHTFÜHRUNG, ROSTFREI (3691/ 3692)

Artikelnummer:3691/ 3692

für Ø19mm Rohr

Variationen

Typ

4m, einteilig, KST

spezial 1,5" 4m, einteilig, geklebt

4m, 2-teilig, KST

6m, 2-teilig, KST

Variationen

Typ

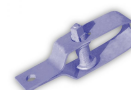
kurz (13mm)

lang (38mm)



MAXI-DRAHTSPANNER (4998/ 4999)

Artikelnummer:4998/ 4999



DRAHTSPANNER (4991/ 4992)

Artikelnummer:4991/ 4992

Variationen

Typ

115mm

Variationen

Typ

85mm

Typ

120mm



SEILSPANNKLEMME (4988/ 4989)

Artikelnummer:4988/ 4989

Variationen

Typ

1-5mm, 1250kg Bruchlast

1-5mm, 500kg Bruchlast

Typ

100mm



DRAHTSPANNER MIT DOPPELAUFNAHME (4982)

Artikelnummer:4982

für Draht von Ø2,00 bis 3,25mm
max 400kg

DRAHTSPANNER MIT FLACHER STIRNSEITE (4981/ 4984)

Artikelnummer:4981/ 4984

Variationen

Typ

1,8-3,0mm / max 400 kg

3-4,2mm / max 600kg



SPANNGERÄT (4980)

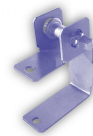
Artikelnummer:4980

für Drahtspanner Art. 4981-4985
(0-400KG)

HALTER 50X50MM, ROSTFREI (4820)

Artikelnummer:4820

für Polyester-Monofilament, 5mm



ROHRSCHELLE FÜR ROHR 50X50MM (4815/ 4818)

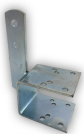
Artikelnummer:4815/ 4818

Variationen

Typ

mit Kompaktdrahtspanner

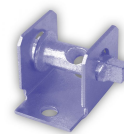
Metall



DRAHTHALTEN, OFFEN (4814)

Artikelnummer:4814

Multi 50x50 / 50x30mm



KOMPAKTDRAHTSPANNER (4810)

Artikelnummer:4810



DRAHTSCHERE (8330)

Artikelnummer:8330

Variationen



ATLASDRAHT, TRANSPARENT (4030/ 4033)

Artikelnummer:4030/ 4033

Variationen

Typ

2mm, Ring ca. 11Kg / ca. 2.970m (ca. 270m/kg)

3mm, Ring von ca. 11Kg = ca. 1320m (ca. 120m/kg)



PRESSHÜLSE, ALUMINIUM (4503/ 4513)

Artikelnummer:4503/ 4513

Variationen

Typ

oval

rund



DRAHTSEILKLEMME, EI- FORM (4412/ 4413/ 4414)

Artikelnummer:4412/ 4413/ 4414

Variationen

Typ

Größe 2

Größe 3

Größe 4



STAHLSEIL SPEZIAL, PP UMMANTELT (4070)

Artikelnummer:4070

2 auf 3mm, Rolle ca.1000m



DRAHTSEILKLEMME (4401/ 4402)

Artikelnummer:4401/ 4402

verzinkt / Temperguß

Variationen

Typ

Beliebige Typ

Beliebige Typ



WIRE, STAINLESS STEEL (4080/ 4081)

Artikelnummer:4080/ 4081

Variationen



STAHLDRAHT, NICHTROSTEND (4020/ 4023/ 4024)

Artikelnummer:4020/ 4023/ 4024

ohne Abwickelstation

Typ

3mm, 7x7

3mm, 6x19+1 (special)



POLYESTER-MONOFILAMENT (4040/4041)

Artikelnummer:4040/4041

Rolle ca.1800m

Variationen

Typ

Beliebige Typ

Beliebige Typ



VICTOR-KETTE (4006)

Artikelnummer:4006

ca. 2,5mm (1 Pkt = 30m)



POLYESTERSEIL 4MM (4014)

Artikelnummer:4014

Rolle à 500m

Variationen

Typ

2mm, Typ 1.4301, Ring von ca. 35 kg=1400m

3mm, Typ 1.4301 SPEZIALDICKE Ring von ca. 1kg= 17m

4mm, Typ 1.4301 SPEZIALDICKE ca. 1kg= 10m



DRAHTSEIL, ROSTFREI (4056/ 4080/ 4081)

Artikelnummer:4056/ 4080/ 4081

Rolle ca.1000m

Variationen

Typ

6x7, 3mm

7x7, 3mm

6x19+1 spezial, 3mm



POLYESTERSEIL (4012/ 4013)

Artikelnummer:4012/ 4013

Rolle à 500m (blau-weiß)

Variationen

Typ

Beliebige Typ

Beliebige Typ



SOLID STAINLESS STEEL WIRE (4020)

Artikelnummer:4020

2mm, type 1.4301 (without unwinding station)

Ring of approx. 35kg = 1400m alternatively on large coils of approx. 250kg

ROHRE & PROFILE



CLIPPROFIL, PVC (3500)

Artikelnummer:3500

in verschiedenen Längen verfügbar
(3,05 / 3,20m / 4,00m / 4,50m / 5,00m)
in PVC - Ø10mm - weiß



ROHRVERBINDER STARR FÜR Ø19MM ROHR, STAHL (N / A)

Artikelnummer:N / A



APS DUO HD PROFIL (3625)

Artikelnummer:3625

aus Aluminium
Länge: 6,40m



HS²- BINDERABDECKPROFIL (3717)

Artikelnummer:3717

aus Aluminium
Länge: 6,40m
Breite: 80mm



ABDICHTUNGSLIPPE AUS GUMMI (3698/ 3699)

Artikelnummer:3698/ 3699



VERBINDUNGSSTÜCK FÜR SCHIRMPROFIL (3689/ 3690)

Artikelnummer:3689/ 3690

Variationen

Typ

schwarz, Pck a 200m

schwarz, BREIT, Pck a 100m

Variationen

Typ

aus AL, gerade

aus AL, gebogen



SCHRAUBE FÜR ABHANGBÜGEL (ART. 3685) (3685-1)

Artikelnummer:3685-1

M6x12, Edelstahl



ABHANGBÜGEL FÜR APS2 AND APS DUO SCHIRMPROFIL (3685)

Artikelnummer:3685

aus KST, ohne Schraube (Art. 3685-1)



SIGMA-PROFIL (3650)

Artikelnummer:3650

Alu-Konstruktionsprofil/ 6,4m
40x40mm



APS DUO NEO-PROFIL (3641)

Artikelnummer:3641

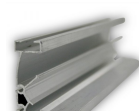
Aluminium/ 6,40m



KEDERPLUS-PROFIL (3639)

Artikelnummer:3639

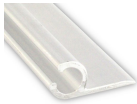
Aluminium/ 6,40m



APS2 SCHIRMPROFIL (3636)

Artikelnummer:3636

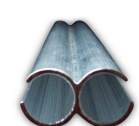
Aluminium/ 6,4m



ALUKEDERSCHIENE (3630)

Artikelnummer:3630

für Ø6mm Kordel/ 6,40m



APS CONNECT ALUPROFIL (3623)

Artikelnummer:3623

Länge: 6,40m



SCREEN PROFILE APS QUATTRO (3620/ 3620-2)

Artikelnummer:3620/ 3620-2

Length: 6.4m



JANUS PROFIL (3619)

Artikelnummer:3619

Aluminium/ 6,4m lang.
Nur für leichte Tücher und geringe
Abstände zwischen Drahtseilen bzw.
Zahnstange geeignet.

Variationen

Typ

in aluminium

in plastic



APS DUO-PROFIL (3624)

Artikelnummer:3624

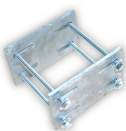
aus Aluminium
Länge: 6,40m



HS² ABDICHTGUMMI (3570)

Artikelnummer:3570

für Profilstößen (Art.3624-3625)



MAXI-KLEMMSET MIT LANGLÖCHERN (3470)

Artikelnummer:3470



KLEMMPLATTE MIT LANGLÖCHERN (3469)

Artikelnummer:3469

für 50/50mm Rohr
bestehend aus:
- Klemmplatte verz. Stahl (2 Stk.)
- M10 Schrauben (4 Stk.)

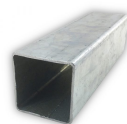


OMEGA SET (3452)

Artikelnummer:3452

bestehend aus:
- Omega Kupplung 50x50mm
- Gegenplatte 103x160mm
- Schraube M8x160mm (4 Stk)

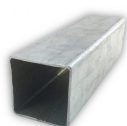
für Art. 3470 (Maxi-Klemmset)
200x50x10mm



VIERKANTROHR 50X 50X 2MM (3450)

Artikelnummer:3450

6,4m verzinkt



VERBINDER FÜR VIERKANTROHR (ART. 3450) (3451)

Artikelnummer:3451

45x 45x 200mm



ENDKAPPE FÜR Ø19MM ROHR (3294)

Artikelnummer:3294

45mm lang



ROHRSCHALENVERBINDER FÜR 1" ROHR (3445)

Artikelnummer:3445

inkl. 4x M8x50mm



GELENKVERBINDER FÜR VIERKANTROHR (3449)

Artikelnummer:3449

50 x 50mm



TUBE JOINT (3191)

Artikelnummer:3191

rigid, for Ø19mm aluminium tube, in plastic



GELENKVERBINDER, VERSCHIEDENE AUSFÜHRUNGEN (3190/ 3192/ 3195)

Artikelnummer:3190/ 3192/ 3195

Variationen

Typ

genietet für Ø19mm Alu-Rohr

als zweiteiliges SET (P+P)

als zweiteiliges SET (M+P)



ALUMINIUMROHR (3119)

Artikelnummer:3119

Ø19mm x 1,0mm x 6,4m

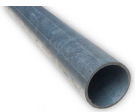


ANTRIEBSWELLE (VERZINKTES ROHR 2") (3047/ 3048)

Artikelnummer:3047/ 3048

Variationen

Typ
60,3mm x 3,65mm x 6,0m - verjüngt
60,3mm x 3,65mm x 6,0m - nicht verjüngt

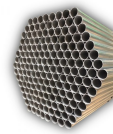


ANTRIEBSWELLE (VERZINKT) (3045/ 3046)

Artikelnummer:3045/ 3046

Variationen

Typ
1" x 2,5mm x 6470mm, verjüngt, verschraubbar
5/4" x 2,5mm x 6470mm



VERZINKTE ROHRE (3019/ 3027/ 3032)

Artikelnummer:3019/ 3027/ 3032

Variationen

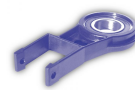
Typ
Ø19mm x 0,8mm x 6,47m + 7cm Verjüngung
Ø27mm x 1,5mm x 6,40m + 7cm Verjüngung
Ø32mm x 1,5mm x 6,40m + 7cm Verjüngung



SPEZIALSCHRAUBE UND MUTTER (3001/ 3002)

Artikelnummer:3001/ 3002

als SET erhältlich
für Ø27/32mm Rohr



STEHLAGER 1", KST (5270)

Artikelnummer:5270

1" für Vierkantrohr (50x50mm)



DIABOLOROLLE, KUNSTSTOFF (5210/ 5212/ 5213)

Artikelnummer:5210/ 5212/ 5213

Variationen

Typ
groß M8



ALUROHRHALTER (3827/ 3832)

Artikelnummer:3827/ 3832

Variationen

Typ
Ø27mm
Ø32mm

Typ

klein M6 für Ø27mm Rohr

klein für Ø32mm Rohr



KLEMMBÜGEL, ALU (3727/3732)

Artikelnummer:3727/ 3732

Variationen

Typ

für Ø27mm Rohr

für Ø32mm Rohr



DRAHTFÜHRUNG, ROSTFREI (3695)

Artikelnummer:3695

für Uni-Profil (unten)



DRAHTFÜHRUNG, ROSTFREI (3691/ 3692)

Artikelnummer:3691/ 3692

für Ø19mm Rohr

Variationen

Typ

kurz (13mm)

lang (38mm)



HAMMERKOPFSCHRAUBE, VERZINKT (3014/ 3015)

Artikelnummer:3014/ 3015

Variationen

Typ

M6 x 40mm

M6 x 75mm



PROFILGLEITER, KUNSTSTOFF (3697)

Artikelnummer:3697

nur für Inneneinsatz



FÜHRUNGSClip, KUNSTSTOFF (3694)

Artikelnummer:3694

für Profil (oben)



TAFELKLEMME FÜR ROHR (3591/ 3626/ 3628)

Artikelnummer:3591/ 3626/ 3628

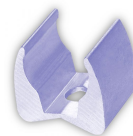
Variationen

Typ

HD Ø32mm mit Schrauben und Muttern

Ø27mm/ 60mm hoch

Ø32mm/ 60mm hoch

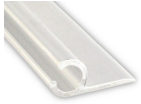


SATTELKLEMME (3010)

Artikelnummer:3010

für Ø19mm Rohr

ROLLSCHIRME



ALUKEDERSCHIENE (3630)

Artikelnummer:3630

für Ø6mm Kordel/ 6,40m



ENDSTÜCK FÜR ROLLSCHIRMROHR, KUGELGELAGERT (3291)

Artikelnummer:3291

Aluminium



PROFILWELLE Ø175MM (3275)

Artikelnummer:3275

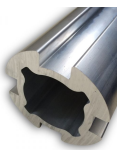
Standard Länge: 640cm
andere Längen auf Anfrage



KUPPLUNG RUNDWELLE AUF DOUBLE DUO ULTRA (3272)

Artikelnummer:3272

für LOCK Rundwelle



VERBINDER FÜR Ø100MM ROLLSCHIRMROHR (3265-20)

Artikelnummer:3265-20

20cm lang & Adapter für Ø50mm Rohr



ROLLSCHIRMROHRE "DOUBLE DUO" (3269/ 3670)

Artikelnummer:3269/ 3670

Variationen

Typ

Ø100mm, 640cm

Ø100mm Ultra, 640cm



ROLLSCHIRMROHRVERBINDER, VERSCHIEDENE AUSFÜHRUNGEN (3257/ 3266)

Artikelnummer:3257/ 3266

Variationen

Typ

Doppelnut, für Ø50mm Rohr

Doppelnut, für Ø63mm Rohr



ROLLSCHIRMROHR, DOPPELTE NUT (3252/ 3261)

Artikelnummer:3252/ 3261

Variationen

Typ

Ø50mm, 640cm

Ø63mm, 640cm



ROLLSCHIRMGLEITER (3228/ 3231)

Artikelnummer:3228/ 3231

Variationen

Typ

für Ø27mm Rohr, mit rostfreiem Bügel

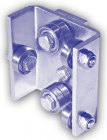
für Ø27mm Rohr, für Twin-Schirme



BEFESTIGUNGSWINKEL FÜR KABELKETTE (3223)

Artikelnummer:3223

90 Grad gewinkelt, für
Rollschirmsysteme



ROLLSCHIRMGLEITER, EDELSTAHL (3221)

Artikelnummer:3221

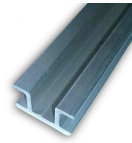
für Schiene Art. 3220

Variationen

Typ

kurz, mit 10mm Flansch für Nova50

lang, mit 10mm Flansch für NOVA50



FÜHRUNGSSCHIENE, UNTERSCHIEDLICHE LÄNGEN (3220)

Artikelnummer:3220

für Art. 3221

Variationen

Typ

250cm

400cm

500cm

600cm



PFETTENCLIP FÜR ROLLSCHIRME (3216)

Artikelnummer:3216

TECHNISCHE TEILE



ROHRVERBINDER STARR FÜR Ø19MM ROHR, STAHL (N / A)

Artikelnummer:N / A



KLEMMBLOCK, VERSCHIEDENE VARIANTEN (5600/ 5601)

Artikelnummer:5600/ 5601

Variationen

Typ

für Drahtseil und Profil, flach

für Drahtseil und Ø19mm Rohr (mit 2 Stegen)



VIERKANTSTOPFEN FÜR TISCHE (5390)

Artikelnummer:5390



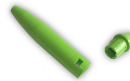
WICKELSPULE 2"/ 2-TEILIG (5207)

Artikelnummer:5207



S-HAKEN VERZINKT (5003)

Artikelnummer:5003



KNOTENHÜLSE, ZWEITEILIG (4425)

Artikelnummer:4425

aus KST, für alte Anlagen



HS²-HALBSCHALE FÜR BINDER (3686)

Artikelnummer:3686

aus KST, einzeln, ohne Bohrschrauben
(Art. 8630)



AUFHÄNGERKLEMME (5718/ 5719)

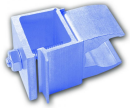
Artikelnummer:5718/ 5719

Variationen

Typ

mit 3 Löcher

spezial 8-14mm



VERBINDUNGSTÜCK FÜR DRAHTSEILANLAGE (5605)

Artikelnummer:5605

SET bestehend aus Klemmblock für Drahtseil (Art. 5600/ 5601) und Sattelklemme für Ø19mm Rohr (Art. 3010)
auf Anfrage auch getrennt erhältlich



RUTSCHKUPPLUNG (5550/ 5555)

Artikelnummer:5550/ 5555

Variationen

Typ



VERZÖGERUNGSELEMENT E (5520/ 5530/ 5532/ 5540)

Artikelnummer:5520/ 5530/ 5532/ 5540

Variationen

Typ

- für Schubstangensystem
- für Profil/ Drahtseil
- mit Ø19mm Sattelklemme
- Ultra Delay (Ø19mm & Profil)



SCHLAUCHKLEMME, METALL (5518/ 5519)

Artikelnummer:5518/ 5519

Variationen

Typ

- für Ø19mm Rohr
- für Ø32mm Rohr



GLEITKLAMMER, GROSS (5517)

Artikelnummer:5517

schwarz, KST



KREUZKLEMME, KLEIN (5516)

Artikelnummer:5516

schwarz, KST



VERZÖGERUNGSELEMENT E, KST (5510/ 5511)

Artikelnummer:5510/ 5511

Variationen

Typ

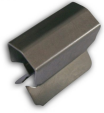
- D für aufgehängte Anlage
- NL für aufgelegte Anlage



GEWICHTESET FÜR SCHIRME (5495)

Artikelnummer:5495

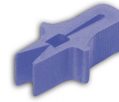
SET aus 2 Gewichte und 1 Pin



VA-KLAMMER (5415)

Artikelnummer:5415

rostfrei



GEWEBEKLEMMME (5400/5405)

Artikelnummer:5400/ 5405

Variationen

Typ
Kunststoff
Rostfrei



TRAGEELEMENTE, KST (5355)

Artikelnummer:5355

für Ø19mm Rohr



ROHRAUFHÄNGER, KST (5335)

Artikelnummer:5335

für Ø19mm Rohr, SCHWARZ
verfügbar auch in WEIß, Art. 5335-2

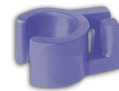


ROHRKLEMMME, KST (5320/5331/ 5332/ 5333/ 5334)

Artikelnummer:5320/ 5331/ 5332/
5333/ 5334

Variationen

Typ
mit Arm
mit Befestigung (2 Schrauben)
mit Befestigung (1 Schraube)
klein, mit Befestigung (1 Schraube)



ROHRKLEMMGLEITER (5300)

Artikelnummer:5300



ROLLE, DOPPELT (5297)

Artikelnummer:5297

Ø100mm, PRO, für 50x30mm Träger



UMLENKROLLE (5295/5295-30)

Artikelnummer:5295/ 5295-30

Variationen

Typ
Ø100mm Hinter Träger 50x50mm
Ø100mm Hinter Träger 50x30mm



SEILROLLE IM GEHÄUSE (5291/ 5292)

Artikelnummer:5291/ 5292

Variationen

Typ

Ø100mm

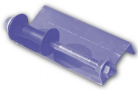
PRO (verstärkte Rolle) Ø100mm



KST-ROLLE (5211)

Artikelnummer:5211

für Abgleitblech Art. 5289



ABGLEITBLECH (5289)

Artikelnummer:5289

für Drahtseile



KUGELLAGER FÜR LAGERPLATTE (5281-1)

Artikelnummer:5281-1

für 1" und 2" Welle



LAGERPLATTE, VIERECKIG (5281/ 5282/ 5283/ 5285)

Artikelnummer:5281/ 5282/ 5283/ 5285

Variationen

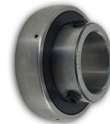
Typ

für 1" Welle kurz

für 1" Welle lang

für 2" Welle kurz

mit Flansch



KUGELLAGER MIT STELLRING (5279)

Artikelnummer:5279



KUGELLAGER OHNE STELLRING (5278)

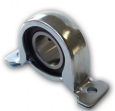
Artikelnummer:5278



BLECHLAGERSCHALE (5276)

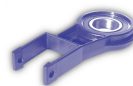
Artikelnummer:5276

(einzeln)



BLECHLAGERSCHALE SET (5276+5278/ 5276+5279)

Artikelnummer:5276+5278/
5276+5279



STEHLAGER 1", KST (5270)

Artikelnummer:5270

1" für Vierkantrohr (50x50mm)

Variationen

Typ

mit Kugellager ohne Stellring

mit Kugellager und Stellring



LAGERPLATTE, RUND (5272/ 5273/ 5274/ 5274-42)

Artikelnummer:5272/ 5273/ 5274/
5274-42

Variationen

Typ

für Welle 1", Gußgehäuse

für Welle 1,5", Gußgehäuse

für Welle 2", Gußgehäuse

für Welle 42mm, Gußgehäuse



ÜBERFAHRBÜGEL, KST (5253)

Artikelnummer:5253

2mm, verstärkt



SEILROLLE PRO FÜR ULTRAFIXPLATTE (5233)

Artikelnummer:5233

Ø100mm



GELENKWELLE (5260-0/ 5261/ 5265/ 5266)

Artikelnummer:5260-0/ 5261/ 5265/
5266

Variationen

Typ

1" mit Zapfen 26,7mm schwere Version

1" mit Zapfen 26,7mm (44mm
Gelenkdurchmesser)

1,5" mit Zapfen 41mm und Ø10mm
Bohrung



BLOCKROLLE (5243/ 5244/ 5245/ 5246/ 5247)

Artikelnummer:5243/ 5244/ 5245/
5246/ 5247

Variationen

Typ

ohne Kugellager, 2 Augen

ohne Kugellager, 1 Auge

doppelt mit Kugellager, 2 Augen

doppelt ohne Kugellager, 2 Augen

einfach mit Kugellager, 2 Augen



MARKISEROLLE (5241/ 5242)

Artikelnummer:5241/ 5242

Variationen

Typ

einfach



SEILROLLE IM KST-SPEZIALGEHÄUSE (5240)

Artikelnummer:5240

50 x 50mm



BÜGEL FÜR SEILROLLE (5232-1/ 5235-1)

Artikelnummer:5232-1/ 5235-1

Variationen

Typ

verzinkter Stahl, für PRO-Rolle

verzinkter Stahl, für Ø100mm Seilrolle



SEILROLLE MIT BÜGEL, VERSCHIEDENE VARIANTEN (5224/ 5225/ 5225-AS/ 5232/ 5235)

Artikelnummer:5224/ 5225/ 5225-AS/ 5232/ 5235

Variationen

Typ

Ø100mm mit Ultrafix-Platte

Ø80mm PRO

Ø80mm

Ø100mm PRO

Ø100mm



SEILROLLE OHNE BÜGEL (5220/ 5221/ 5230-2/ 5231)

Artikelnummer:5220/ 5221/ 5230-2/ 5231

Variationen

Typ

Ø80mm

Ø80mm PRO (verstärkt)

Ø100mm verstärkt, schmal

Ø100mm PRO



SEILROLLE Ø52MM (5215)

Artikelnummer:5215

Kunststoff, Ø8mm Bohrung



DIABOLOROLLE, KUNSTSTOFF (5210/ 5212/ 5213)

Artikelnummer:5210/ 5212/ 5213

Variationen

Typ

groß M8

klein M6 für Ø27mm Rohr

klein für Ø32mm Rohr



HALBSCHALEN FÜR SPANNBUCHSE (5209-1)

Artikelnummer:5209-1

passend zu Art. 5209



SPANNBUCHSE 2" (5209)

Artikelnummer:5209

inkl. 3 Bolzen M8x12



WICKELSPULE MIT SCHLAUCHKLEMMEN (5204)

Artikelnummer:5204

1", Halbschalen mit Schraube und Mutter



WICKELSPULE SPEZIAL 1,5" (5200-15)

Artikelnummer:5200-15

4m, einteilig, geklebt, KST



WICKELSPULE 1" (5200/ 5200-15/ 5202/ 5203)

Artikelnummer:5200/ 5200-15/ 5202/
5203



TRIPLEHAKEN (SET AUS DREI TEILEN) (5151)

Artikelnummer:5151

Haken einzeln / Unterteil (klein) /
Oberteil (groß), KST

Variationen

Typ

4m, einteilig, KST

spezial 1,5" 4m, einteilig, geklebt

4m, 2-teilig, KST

6m, 2-teilig, KST



MD KLEMME (5140)

Artikelnummer:5140

Kunststoff



GEWEBEMITNEHMER, VERSCHIEDENE VARIANTEN (5010/ 5131/ 5135/ 5136)

Artikelnummer:5010/ 5131/ 5135/ 5136

Variationen

Typ

rostfrei, einfach

rostfrei, ungleiche Schenkel

Kunststoff, doppelt



EIRINGE (5120)

Artikelnummer:5120

Kunststoff



ROHRKLEMME (5117/ 5119)

Artikelnummer:5117/ 5119

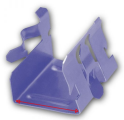
für Ø19mm Rohr

Variationen

Typ

rostfrei

Kunststoff



BINDERKLEMME, ROSTFREI (5020- 5060)

Artikelnummer:5020- 5060

Variationen

Typ

20mm

25mm

30mm

35mm

40mm

45mm

50mm

60mm



SCREEN GUIDE, STAINLESS STEEL (5010)

Artikelnummer:5010



OUTDOOR HAKEN (5006)

Artikelnummer:5006

verschießbar, in Kunststoff, schwarz



S-HAKEN (GEWEBEHAKEN) KUNSTSTOFF (5000/ 5001-1/ 5001-2)

Artikelnummer:5000/ 5001-1/ 5001-2

Variationen

Typ

standard

PRO mit Antischlupfsicherung, schwarz

PRO mit Antischlupfsicherung, weiß



KARABINERHAKEN (4420/ 4421)

Artikelnummer:4420/ 4421

Variationen

Typ

leicht (Schraubverschluss 4mm)

schwer (Edelstahl)



KLEMMBÜGEL, ALU (3727/ 3732)

Artikelnummer:3727/ 3732

Variationen

Typ

für Ø27mm Rohr

für Ø32mm Rohr



DRAHTFÜHRUNG, ROSTFREI (3695)

Artikelnummer:3695

für Uni-Profil (unten)



DRAHTFÜHRUNG, ROSTFREI (3691/ 3692)

Artikelnummer:3691/ 3692

für Ø19mm Rohr

Variationen

Typ

kurz (13mm)

lang (38mm)



ALUROHRHALTER (3827/ 3832)

Artikelnummer:3827/ 3832

Variationen

Typ

Ø27mm

Ø32mm



PROFILGLEITER, KUNSTSTOFF (3697)

Artikelnummer:3697

nur für Inneneinsatz



FÜHRUNGSClip, KUNSTSTOFF (3694)

Artikelnummer:3694

für Profil (oben)



TAFELKLEMME FÜR ROHR (3591/ 3626/ 3628)

Artikelnummer:3591/ 3626/ 3628

Variationen

Typ

HD Ø32mm mit Schrauben und Muttern

Ø27mm/ 60mm hoch

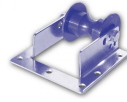
Ø32mm/ 60mm hoch



ABHANGPLATTE (LOCHPLATTE) (3520)

Artikelnummer:3520

148 x 40 x 3mm



DIABOLOROLLE MIT GESTANZTEM GEHÄUSE (3485)

Artikelnummer:3485



ALUMINIUMBÜGEL MIT DIABOLO M6 (3480)

Artikelnummer:3480



MUTTER M6, EDELSTAHL (3026)

Artikelnummer:3026



HAMMEKOPFSCHRAUBE M6, EDELSTAHL (3025)

Artikelnummer:3025



MUTTER M6 (3016)

Artikelnummer:3016

für Hammerkopfschraube Art. 3014/
3015

Variationen

Typ

M6 x 16mm ohne Mutter

M6 x 27mm ohne Mutter

M6 x 30mm ohne Mutter



HAMMERKOPFSCHRAUBE, VERZINKT (3015-25/ 3015-30)

Artikelnummer:3015-25/ 3015-30



HAMMERKOPFSCHRAUBE, VERZINKT (3014/ 3015)

Artikelnummer:3014/ 3015

Variationen

Typ

M6 x 25mm mit Mutter

M6 x 30mm mit Mutter

M6 x 30mm ohne Mutter

Variationen

Typ

M6 x 40mm

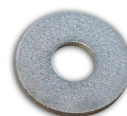
M6 x 75mm



SATTELKLEMME (3010)

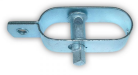
Artikelnummer:3010

für Ø19mm Rohr



UNTERLEGSCHIEBE M6 (3005-6)

Artikelnummer:3005-6



MAXI-DRAHTSPANNER (4998/ 4999)

Artikelnummer:4998/ 4999

Variationen

Typ
115mm
120mm



DRAHTSPANNER (4991/ 4992)

Artikelnummer:4991/ 4992

Variationen

Typ
85mm
100mm



SEILSPANNKLEMME (4988/ 4989)

Artikelnummer:4988/ 4989

Variationen

Typ
1-5mm, 1250kg Bruchlast
1-5mm, 500kg Bruchlast



DRAHTSPANNER MIT DOPPELAUFNAHME (4982)

Artikelnummer:4982

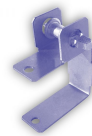
für Draht von Ø2,00 bis 3,25mm
max 400kg



HALTER 50X50MM, ROSTFREI (4820)

Artikelnummer:4820

für Polyester-Monofilament, 5mm



ROHRSCHELLE FÜR ROHR 50X50MM (4815/ 4818)

Artikelnummer:4815/ 4818

Variationen

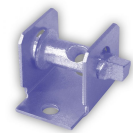
Typ
mit Kompaktdrahtspanner
Metall



DRAHTHALTEN, OFFEN (4814)

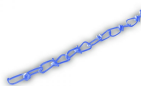
Artikelnummer:4814

Multi 50x50 / 50x30mm



KOMPAKTDRAHTSPANNER (4810)

Artikelnummer:4810

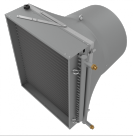


VICTOR-KETTE (4006)

Artikelnummer:4006

ca. 2,5mm (1 Pkt = 30m)

WEITERES ZUBEHÖR



LUFTERHITZER (MIT WARMWASSER) (8822)

Artikelnummer:8822



KARTUSCHENPISTOLE (2295)

Artikelnummer:2295



SILIKONKLEBER (2290)

Artikelnummer:2290



KLEBEELEMENTE, RUND (2299)

Artikelnummer:2299

(siehe auch Art. 2290 Silikonkleber)
Befestigungshinweis: min. 4 Elemente pro m² Fläche anbringen



BOHRSCHRAUBE SECHSKANTKOPF (8625/8630)

Artikelnummer:8625/ 8630



LED NETZGERÄT (8569)

Artikelnummer:8569

12V 192W IP67

Variationen

Typ

mit Flansch 4,2x 25mm für HS²-Halbschale für Binder (Art. 3686)

mit Flansch 6,3x 19mm



LED-STRIP KALTWEISS (8560)

Artikelnummer:8560

gekapselt IP68 12V 5m (1 pro Rolle)



HEFTKLAMMERN, ROSTFREI (8415)

Artikelnummer:8415

24/6, 1000er Pack



HEFTZANGE, ROBUST (8410)

Artikelnummer:8410

ohne Heftklammern (Art. 8414)



SCHNEIDESPITZE, VERSCHIEDENE VARIANTEN (8312 / 8313)

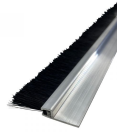
Artikelnummer:8312 / 8313



HEISSSCHNEIDEGERÄT (8310)

Artikelnummer:8310

230V (ohne Spitze Art. 8312 / 8313)



STREIFENBÜRSTEN, VERSCHIEDENE VARIANTEN (8100/ 8199)

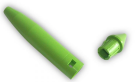
Artikelnummer:8100/ 8199

Variationen

Typ

mit Roßhaar und 25mm h-Aluprofil, 3.0m lang

mit 100mm Kunststoffborsten OHNE Aluprofil, 2.0m lang



KNOTENHÜLSE, ZWEITEILIG (4425)

Artikelnummer:4425

aus KST, für alte Anlagen



KARABINERHAKEN (4420/ 4421)

Artikelnummer:4420/ 4421

Variationen

Typ

leicht (Schraubverschluss 4mm)

schwer (Edelstahl)



SPANNERGERÄT (4980)

Artikelnummer:4980

für Drahtspanner Art. 4981-4985
(0-400KG)



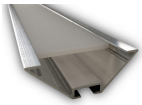
DRAHTSCHERE (8330)

Artikelnummer:8330

Variationen

GÄRTNEREIBEDARF

LED-BELEUCHTUNG



LED-PROFIL + DIFFUSOR (3644+ 3350)

Artikelnummer:3644+ 3350

Aluminium/ 6,4m

DEKO & EVENTS



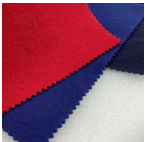
HS TREVIRA CS ANTIFIRE SERIE (1110/ 1124/ 1125)

Artikelnummer:1110/ 1124/ 1125

Gewebe aus 100% Polyester
Schwer entflammbar
Standard Breite: weiß 3,50m / farbig 2,15m
Gewicht: ca. 150g/m²
Schattierung: weiß ca. 52% / farbig ca. 65%
Energieeinsparung: ca. 50-55%

Variationen

Typ
Weiß
FLEXA, terracotta-weiß, schmale Streifen
FLEXA, terracotta-weiß, breite Streifen



HS DEKOTEX - BÜHNENMOLTON, VERSCHIEDENE FARBEN (1910/ 1913/ 1915/ 1916/ 1914/ 1915)

Artikelnummer:1910/ 1913/ 1915/ 1916/ 1914/ 1915

Gewicht: 300gr/m²
Schwer entflammbar nach DIN4102B1
Nicht waschbar

Variationen

Typ
blau
grau
grün
nachtblau
rot
schwarz



HS MODACRYL SERIE (1150 / 1151)

Artikelnummer:1150 / 1151

Gewebe aus modifiziertes Acryl (Modacryl)
Schwer entflammbar
Standard Breite: 3,50m / 4,30m
Gewicht: ca. 148g/m²
Schattierung: weiß ca. 55% / farbig ca. 65%
Energieeinsparung: ca. 50-55%

Variationen

Typ
weiß
grau-weiß 2:2



HS TREVIRA ANTIFIRE (1110/ 1124/ 1125)

Artikelnummer:1110/ 1124/ 1125

Woven screen 100% Polyester
Standard width: white 3.50m / in colour 2.15m
Weight: ca. 150g/m²
Shading: white ca. 52% / in colour ca. 65%
Energy saving: ca. 50-55%

Variationen

Typ
white, standard width: 3,55m
FLEXA thin stripes (terracotta-white) / standard width: 2,15m
FLEXA large stripes (terracotta-white) / standard width: 2.15m