

<b>Gartenbau</b> .....	2
HS <sup>2</sup> Wetterschutz .....	2
Schattierung .....	6
Schattierung & Energieeinsparung .....	8
Folien .....	11
Verdunklung .....	12
Systemteile .....	14
Antriebe & Zahnstangen .....	14
Drähte & Seile .....	21
Rohre & Profile .....	27
Rollschirme .....	32
Technische Teile .....	34
Weiteres Zubehör .....	46
Gärtnereibedarf .....	48
LED-Beleuchtung .....	48
Deko & Events .....	49

# GARTENBAU

## HS<sup>2</sup> WETTERSCHUTZ

Ausziehbare Dachsysteme



### HS<sup>2</sup>-DIABOLOROLLE DOPPELT SET (3495)

Artikelnummer:3495

Diabolorolle für Binderabdeckprofil

SET aus :

- Aluwinkel 80x40x3mm x 90mm
- Hammerkopfschraube M6x16 -  
Edelstahl
- Diabolorolle, klein, M6 für Ø32mm  
Rohr
- Schraube M6x75mm  
(Aussensechskant) - Edelstahl
- Mutter M6 - Edelstahl



### APS DUO HD PROFIL (3625)

Artikelnummer:3625

aus Aluminium

Länge: 6,40m



### BOHRSCHRAUBE SECHSKANTKOPF (8625/ 8630)

Artikelnummer:8625/ 8630



### HS<sup>2</sup>- BINDERABDECKPROFIL (3717)

Artikelnummer:3717

aus Aluminium

Länge: 6,40m

Breite: 80mm

### Variationen

#### Typ

mit Flansch 4,2x 25mm für HS<sup>2</sup>-  
Halbschale für Binder (Art. 3686)

mit Flansch 6,3x 19mm



### VERBINDUNGSSTÜCK FÜR SCHIRMPROFIL (3689/ 3690)

Artikelnummer:3689/ 3690



### HS<sup>2</sup> MULTICLIPSET OUTDOOR (3688)

Artikelnummer:3688

bestehend aus:

- HS<sup>2</sup> Multiclip Bügel
- Hammerkopfschraube M6x27

## Variationen

### Typ

aus AL, gerade

aus AL, gebogen



### HS² MULTICLIPSET INDOOR (3688-IN)

Artikelnummer:3688-IN

bestehend aus:

- HS² Multiclip Bügel
- Einsatz für Multiclipset Indoor



### HS²-HALBSCHALE FÜR BINDER (3686)

Artikelnummer:3686

aus KST, einzeln, ohne Bohrschrauben (Art. 8630)



### EINSATZ FÜR HS² MULTICLIPSET INDOOR (ART. 3688) (3679)

Artikelnummer:3679

aus KST



### HS² ABTROPFRINNE (3627)

Artikelnummer:3627

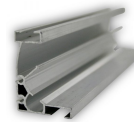
Aluminium/ 6,4m



### KEDERPLUS-PROFIL (3639)

Artikelnummer:3639

Aluminium/ 6,40m



### APS2 SCHIRMPROFIL (3636)

Artikelnummer:3636

Aluminium/ 6,4m



### SCREEN PROFILE APS QUATTRO (3620/ 3620-2)

Artikelnummer:3620/ 3620-2

Length: 6.4m



### APS DUO-PROFIL (3624)

Artikelnummer:3624

aus Aluminium  
Länge: 6,40m

## Variationen

### Typ

in aluminium

in plastic



## ABDECKUNG FÜR HS² MULTICLIP (3604)

Artikelnummer:3604

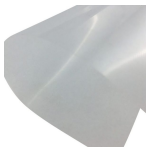
in Aluminium (passend für Bügel)



## HS²-WINKEL (3475)

Artikelnummer:3475

für Drahtbefestigung  
50x50x5mm, verzinkt



## HS MAXILUX 200 ANTIFIRE (2627)

Artikelnummer:2627

Hochtransparente Folie für  
architektonische Anwendungen  
Material: 100% ETFE (Ethylene-  
Tetrafluoroethylen)  
Schwerentflammbarkeit: DIN4201-B1 /  
DIN EN 13 501-1 (Bs1d0)  
Dicke: 0,20mm  
Gewicht: ca.360 g/m²  
Standard Breite: 2,0m



## SHS WOVEN CLEAR SERIE (N / A)

Artikelnummer:N / A

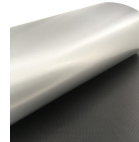
PE-Bändchengewebe  
Beidseitig wasserdicht beschichtet



## HS² ABDICHTGUMMI (3570)

Artikelnummer:3570

für Profilstößen (Art.3624-3625)



## HSX ANTIFIRE SERIE (2613/ 2618)

Artikelnummer:2613/ 2618

Folie ideal als Wetterschutz (HS²-  
Anlage), seitlicher Rollschirm und  
Dachrollschirm  
Material: Träger 100% Polyester/  
Beschichtung PVC  
Schwerentflammbarkeit: laut DIN EN  
13501-1 (Bs2, d0)  
Dicke: 0,20mm  
Standard Breite: 3,0m (andere auf  
Anfrage)

### Variationen

#### Typ

HSX 650 ANTIFIRE A+B

HSX 700 ANTIFIRE WHITE



## SHS WOVEN WHITE SERIE (1399 / 1386)

Artikelnummer:1399 / 1386

PE-Bändchengewebe  
Beidseitig wasserdicht beschichtet  
Standard Breite: 3,66m

### Variationen

#### Typ

SHS Woven White HD B3

SHS Woven White 180 ANTIFIRE



## DRAHTSPANNER MIT FLACHER STIRNSEITE (4981/ 4984)

Artikelnummer:4981/ 4984

Standard Breite: 3,66m

---

## Variationen

Typ
-----

SHS Woven Clear HD

SHS Woven Clear 400

SHS Woven Clear 180 ANTIFIRE

## Variationen

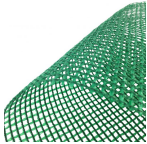
Typ
-----

1,8-3,0mm / max 400 kg

3-4,2mm / max 600kg

# SCHATTIERUNG

Offene Schirme & Netze



## SCHATTIERMATTE, VERSCHIEDENE FARBEN UND EINSTELLUNGEN (N / A)

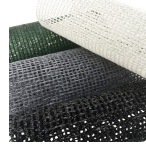
Artikelnummer:N / A

### Variationen

#### Typ

50% Schattierung

70% Schattierung



## OHS ANTIFIRE SERIE (N / A)

Artikelnummer:N / A

OHS Netze aus HDPE-Folienbändchen  
(verschiedene Farben)  
schwerentflammbar nach DIN4102-B1  
geprüftes Bauprodukt  
Standard Breite: 3,00m

### Variationen

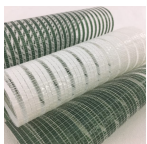
#### Typ

OHS 116 ANTIFIRE (weiß)

OHS 136 ANTIFIRE (grün)

OHS 156 ANTIFIRE (grau)

OHS 176 ANTIFIRE (schwarz)



## IHS OPEN ANTIFIRE SERIE (1766/ 1868/ 1754)

Artikelnummer:1766/ 1868/ 1754

Polyesterfilamentgarn/ HDPE-  
Folienbändchen (verschiedene Farben)  
schwerentflammbar laut DIN4102-B1  
Standard Breite: 4,30/ 4,75m

### Variationen

#### Typ

IHS 107 OPEN ANTIFIRE (3x weiß/ 1x  
offen)

IHS 167 OPEN ANTIFIRE (3x grün/ 1x  
offen)

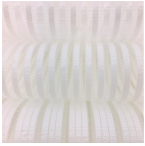
IHS 105 OPEN ANTIFIRE (1x weiß/ 1x  
offen)



## IHS 107 OPEN ANTIFIRE (1766)

Artikelnummer:1766

Polyester filament yarn/ HDPE-stripes  
(white-open)  
flame retardant according to DIN4102-  
B1  
Standard width: 4.75m  
Weight: ca. 200g/m<sup>2</sup>  
Shading: ca. 53-55%



## WHS PRO OPEN SERIE (N / A)

Artikelnummer:N / A

Polyesterfilamentgarn/ HDPE-Folienbändchen  
schwerentflammbar laut DIN4102-B1

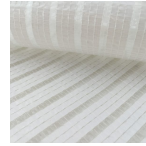
### Variationen

#### Typ

WHS 115 PRO OPEN ANTIFIRE (weiß-offen 1:1)

WHS 117 PRO OPEN ANTIFIRE (weiß-offen 3:1)

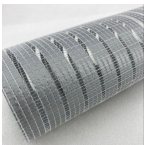
WHS 113 PRO OPEN ANTIFIRE (weiß-offen-transparent-offen)



## WHS 117 PRO OPEN ANTIFIRE (1202)

Artikelnummer:1202

Polyester filament yarn/ HDPE stripes (white-open)  
Fire retardant according to DIN4102-B1 monitored product  
Standard width: 4.75m  
Weight: 90g/m<sup>2</sup>  
Shading: ca. 55%



## GHS PRO OPEN ANTIFIRE SERIE (N / A)

Artikelnummer:N / A

Gewirke aus Polyesterfilamentgarn/ HDPE-Folienbändchen (grau)  
Schwerentflammbar

### Variationen

#### Typ

GHS 115 OPEN PRO ANTIFIRE (grau-transparent 1:1)

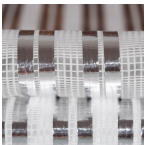
GHS 117 OPEN PRO ANTIFIRE (grau-transparent 3:1)



## SHS OUTDOOR 60 B3 (1660)

Artikelnummer:1660

PE / Aluverbund-Folienbändchen (weiß-silbergrau)  
Nicht schwerentflammbar  
Standard Breite: 4,30m  
Gewicht: 135g/m<sup>2</sup>  
Schattierung: ca. 60%  
Energieeinsparung: ca. 17-20%



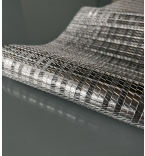
## HS 895 OPEN B3 (9895)

Artikelnummer:9895

Acrylgewirke mit Alu-PET-Verbund  
leicht entflammbar  
Standard Breite: 4,30m  
Gewicht: 120g/m<sup>2</sup>  
Schattierwert: ca. 55%  
Energieeinsparung: ca. 30%

# SCHATTIERUNG & ENERGIEEINSPARUNG

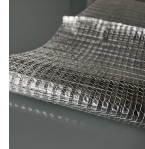
Geschlossene Schirme



## SHS 160 B3 (1776)

Artikelnummer:1776

Knitted material in PES und AL stripes,  
PET-yarn  
Non flame retardant  
Standard width: 4.30m  
Weight: ca. 90g/m<sup>2</sup>  
Shading: ca. 60-63%  
Energy saving: ca. 55%



## SHS 150 B3 (1775)

Artikelnummer:1775

Gewirke aus PES und AL-Bändchen,  
PET-Garn  
Nicht schwerentflammbar  
Standard Breite: 4,30m  
Gewicht: ca. 76g/m<sup>2</sup>  
Schattierung: ca. 50-52%  
Energieeinsparung: ca. 50-55%



## HS TREVIRA CS ANTIFIRE SERIE (1110/ 1124/ 1125)

Artikelnummer:1110/ 1124/ 1125

Gewebe aus 100% Polyester  
Schwer entflammbar  
Standard Breite: weiß 3,50m / farbig  
2,15m  
Gewicht: ca. 150g/m<sup>2</sup>  
Schattierung: weiß ca. 52% / farbig ca.  
65%  
Enrgieeinsparung: ca. 50-55%



## HS MODACRYL SERIE (1150 / 1151)

Artikelnummer:1150 / 1151

Gewebe aus modifiziertes Acryl  
(Modacryl)  
Schwer entflammbar  
Standard Breite: 3,50m / 4,30m  
Gewicht: ca. 148g/m<sup>2</sup>  
Schattierung: weiß ca. 55% / farbig ca.  
65%  
Enrgieeinsparung: ca. 50-55%

### Variationen

#### Typ

Weiß

FLEXA, terracotta-weiß, schmale Streifen

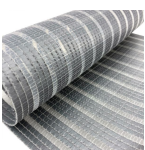
FLEXA, terracotta-weiß, breite Streifen

### Variationen

#### Typ

weiß

grau-weiß 2:2



## GHS 117 PRO ANTIFIRE (1249)

Artikelnummer:1249

Gewirke aus Polyesterfilamentgarn/  
HDPE-Folienbändchen (silber-grau)  
Schwerentflammbar  
Standard Breite: 4,30m  
Gewicht: 110g/m<sup>2</sup>



## HS TREVIRA ANTIFIRE (1110/ 1124/ 1125)

Artikelnummer:1110/ 1124/ 1125

Woven screen 100% Polyester  
Standard width: white 3.50m / in colour  
2.15m  
Weight: ca. 150g/m<sup>2</sup>  
Shading: white ca. 52% / in colour ca.

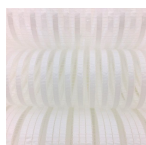


Schattierung: ca. 70%

---

65%  
Energy saving: ca. 50-55%

---



### WHS PRO ANTIFIRE SERIE (1218/ 1205)

Artikelnummer:1218/ 1205

Polyesterfilamentgarn/ HDPE-  
Folienbändchen  
schwerentflammbar laut DIN4102-B1

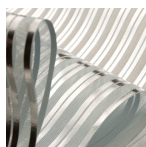
---

#### Variationen

##### Typ

WHS 117 PRO ANTIFIRE (weiß-  
transparent 3:1)

WHS 113 PRO ANTIFIRE (transparent-  
weiß 3:1)



### HS 88X B3 SERIE (N / A)

Artikelnummer:N / A

Material: Acryl mit Aluminium Streifen  
thermisch darauf kaschiert  
Schwerentflammbarkeit: keine  
Standard Breite: 3,50m/ 4,30m

---

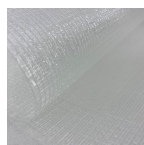
#### Variationen

##### Typ

HS 880 B3 (weiß mit 1 AL-Bändchen)

HS 885 B3 (weiß mit 2 AL-Bändchen)

HS 887 B3 (weiß mit 3 AL-Bändchen)

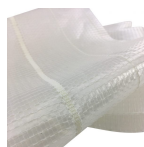


### SHS 15 PRO ANTIFIRE (1717)

Artikelnummer:1717

Trasparenter Energieschirm aus HDPE-  
Folienbändchen und  
Polyesterfilamentgarn  
Schwerentflammbarkeit: nach DIN  
4102-B1  
Standard Breite: 4,30m  
Gewicht: 100g/m<sup>2</sup>  
Schattierwert: ca. 15%  
Erzielbare Energieeinsparung: ca. 46%

---



### SHS CLEAR THERM ANTIFIRE (1256)

Artikelnummer:1256

Material: HDPE / Modacryl mit  
eingewebten Verstärkungsstreifen alle  
20cm  
Doppellagiger Schirm: transparente  
Folie (oben und unten)  
Schwerentflammbarkeit: nach DIN  
4102-B1  
Standard Breite: 4,30m  
Gewicht: 150g/m<sup>2</sup>  
Schattierwert: ca. 36%  
Erzielbare Energieeinsparung: ca.  
65-70%

---



## SHS WHITE THERM ANTIFIRE (1251)

Artikelnummer:1251

Material: HDPE / Modacryl mit eingewebten Verstärkungstreifen alle 20cm

Doppellagiger Schirm: Oben weiße Folie / Unten transparente Folie

Schwerentflammbarkeit: Laut NTA

8825:2018 (B-s2, d0)

Standard Breite: 4,30m

Gewicht: 170g/m<sup>2</sup>

Schattierwert: ca. 65%

Erzielbare Energieeinsparung: ca. 70%



## SHS SHADE THERM ANTIFIRE (1255)

Artikelnummer:1255

Material: HDPE / Modacryl mit eingewebten Verstärkungstreifen alle 20cm

Doppellagiger Schirm: Oben graue Folie / Unten transparente Folie

Schwerentflammbarkeit: Laut DIN EN

13501-1 (B-s1, d0)

Standard Breite: 4,30m

Gewicht: 170g/m<sup>2</sup>

Schattierwert: ca. 65%

Erzielbare Energieeinsparung: ca. 70%



## IHS ANTIFIRE SERIE (1767/ 1751/ 1851/ 1866)

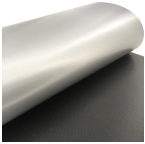
Artikelnummer:1767/ 1751/ 1851/ 1866

### Variationen

Typ
IHS 108 ANTIFIRE grau-schwarz-grau-transparent
IHS 100 ANTIFIRE weiß
IHS 150 ANTIFIRE (IT) weiß-grün-weiß-rot
IHS 165 ANTIFIRE grün-weiß-grün-weiß

# FOLIEN

Horizontale Anlagen, Trenn- und Seitenwände



## HSX ANTIFIRE SERIE (2613/ 2618)

Artikelnummer:2613/ 2618

Folie ideal als Wetterschutz (HS<sup>2</sup>-Anlage), seitlicher Rollschirm und Dachrollschirm  
Material: Träger 100% Polyester/  
Beschichtung PVC  
Schwerentflammbarkeit: laut DIN EN 13501-1 (Bs2, d0)  
Dicke: 0,20mm  
Standard Breite: 3,0m (andere auf Anfrage)

### Variationen

#### Typ

HSX 650 ANTIFIRE A+B

HSX 700 ANTIFIRE WHITE



## SHS WOVEN WHITE SERIE (1399 / 1386)

Artikelnummer:1399 / 1386

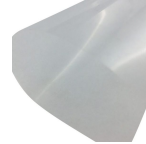
PE-Bändchengewebe  
Beidseitig wasserdicht beschichtet  
Standard Breite: 3,66m

### Variationen

#### Typ

SHS Woven White HD B3

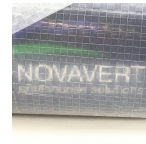
SHS Woven White 180 ANTIFIRE



## HS MAXILUX 200 ANTIFIRE (2627)

Artikelnummer:2627

Hochtransparente Folie für architektonische Anwendungen  
Material: 100% ETFE (Ethylene-Tetrafluoroethylen)  
Schwerentflammbarkeit: DIN4201-B1 / DIN EN 13 501-1 (Bs1d0)  
Dicke: 0,20mm  
Gewicht: ca.360 g/m<sup>2</sup>  
Standard Breite: 2,0m



## SHS WOVEN CLEAR SERIE (N / A)

Artikelnummer:N / A

PE-Bändchengewebe  
Beidseitig wasserdicht beschichtet  
Standard Breite: 3,66m

### Variationen

#### Typ

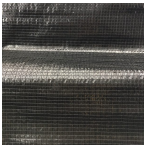
SHS Woven Clear HD

SHS Woven Clear 400

SHS Woven Clear 180 ANTIFIRE

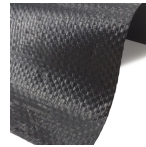
# VERDUNKLUNG

Geschlossene, verdunkelnde Schirme



## BHS 100 ANTIFIRE (1220)

Artikelnummer:1220



## BHS 1 ANTIFIRE (1790)

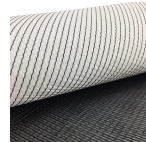
Artikelnummer:1790



## HS 1000 SERIE (N / A)

Artikelnummer:N / A

Verdunkelungsgewirke für horizontale- und HS<sup>2</sup>-Anlage, als seitlicher Rollschirm und Dachrollschirm  
Material: 100% Polyester, schwarz  
Standard Breite: 2,08m  
Verdunkelung: ca. 100%



## BHS99 B/W ANTIFIRE (1229)

Artikelnummer:1229

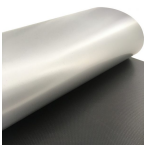
Horizontaler Verdunkelungsschirm (schwarz oben- weiß unten)  
100% HDPE  
Standard Breite: 4,70m  
Schwerentflammbarkeit: nach NTA 8825 (Klasse 1)  
Gewicht: 103g/m<sup>2</sup>  
Verdunkelung: ca. 98-99% (es wird empfohlen eine DOPPELLAGIGE Installation)  
Erzielbare Energieeinsparung: ca. 52%

## Variationen

### Typ

HS 1000 B3

HS 1000 ANTIFIRE /  
Schwerentflammbarkeit: laut DIN EN 13501-1 (Bs2, d0)



## HSX ANTIFIRE SERIE (2613/ 2618)

Artikelnummer:2613/ 2618

Folie ideal als Wetterschutz (HS<sup>2</sup>-Anlage), seitlicher Rollschirm und Dachrollschirm  
Material: Träger 100% Polyester/  
Beschichtung PVC  
Schwerentflammbarkeit: laut DIN EN 13501-1 (Bs2, d0)  
Dicke: 0,20mm  
Standard Breite: 3,0m (andere auf Anfrage)

## Variationen

**Typ**

HSX 650 ANTIFIRE A+B

HSX 700 ANTIFIRE WHITE

# SYSTEMTEILE

## ANTRIEBE & ZAHNSTANGEN



### THG LÜFTUNGSZAHNSTANGE, GEBOGEN (7501)

Artikelnummer:7501

#### Variationen

Typ
-----



### LAGERPLATTE 1" GERADE (7920)

Artikelnummer:7920

#### Variationen

Typ
-----

90 mm Länge komplett

100 mm Länge komplett



### ZAHNSTANGENFETT (7991)

Artikelnummer:7991

Eimer mit 5Kg



### SET THG- BEFESTIGUNGSWINKEL (7516/ 7517)

Artikelnummer:7516/ 7517

Set mit THG Schraube M6



### THG30 GEHÄUSE (7518)

Artikelnummer:7518

für Lüftungstahlzahnstangen



### LAGERPLATTE 1" GEWINKELT (7910)

Artikelnummer:7910

#### Variationen

7910
------

H 125mm komplett

H 135mm komplett

H 70mm komplett

H 90mm komplett



## THG VENTILATION RACK (7500-165)

Artikelnummer:7500-165

straight, without fixing angle

### Variationen

**7500**

1,25m

1,45m

1,65m

2.15m



## THG LÜFTUNGSZAHNSTANGE, GERADE (7500)

Artikelnummer:7500

ohne Befestigungswinkel

### Variationen

**Typ**

1,05m

1,25m

1,45m

1,65m



## THG ZAHNSTANGEN, VERSCHIEDENE VARIANTEN (7230/ 7240)

Artikelnummer:7230/ 7240

### Variationen

**Typ**

THG 30, L 4467mm / H 30mm

THG 40, L 4970mm/ H 40mm



## THG SCREW M6 (7517)

Artikelnummer:7517



## SCHWEISSKUPPLUNG 1-5/4" (7210)

Artikelnummer:7210

### Variationen

**Typ**

Schweißkupplung 1-5/4 "

LOCK-Schweißkupplung 1-5/4 "



## THG40 ZAHNSTANGE (7240)

Artikelnummer:7240

### Variationen

**7240**

Beliebige 7240

Beliebige 7240

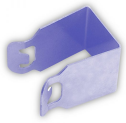
Beliebige 7240

Beliebige 7240

Beliebige 7240

7240

Beliebige 7240

**WELLENCLIP (7203)**

Artikelnummer:7203

**THG30/40 1:1 GEHÄUSE (7205)**

Artikelnummer:7205

rechteckig

**SCHWEISSKUPPLUNG 1" (7209)**

Artikelnummer:7209

**BKT-GEHÄUSE (7128)**

Artikelnummer:7128

1" ohne Ritzel

**Variationen**

7209

Schweißkupplung 1"

LOCK-Schweißkupplung 1"

**RITZEL 1" (7129)**

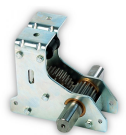
Artikelnummer:7129

für BGT und BKT

**BGT+BKT SCHRAUBE UND MUTTER (7146)**

Artikelnummer:7146

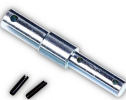
für Befestigungswinkel Art. 7126

**THG40 ZAHNSTANGENGEHÄUSE (7200)**

Artikelnummer:7200

**LOCK SZG ZAHNSTANGENGEHÄUSE (7200-LOCK)**

Artikelnummer:7200-LOCK

**KUPPLUNGSSTÜCK (7201/7202)**

Artikelnummer:7201/ 7202

**ROHRMOTOR NOVA 50 (6965)**

Artikelnummer:6965

50Nm  
Keine Gewährleistung für Kabelbruch bei Verwendung ohne Befestigungswinkel Art.3223 und Kabelschutzkette Art.6911.

**Variationen**

Typ

Kupplungsstück Zahnstange-Ø27mm  
Rohr



### Typ

Kupplungsstück Zahnstange-Ø32mm  
Rohr



## WINDE (6990/ 6992)

Artikelnummer:6990/ 6992

### Variationen

#### Typ

Winde, Aluguss, Untersetzung 7:1

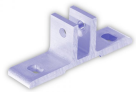
Winde, Aluguss Untersetzung 15:1



## BKT ZAHNSTANGE (HOHL) (7100)

Artikelnummer:7100

1.65m gerade



## BKT-BEFESTIGUNGSWINKEL (7126)

Artikelnummer:7126



## KABELSCHUTZ (6912)

Artikelnummer:6912

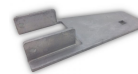
Endclip



## ADAPTERHÜLSE (6915)

Artikelnummer:6915

für Rohrmotor



## ROHRMOTORHALTER (6916)

Artikelnummer:6916

für 50x50



## KABELSCHUTZ (6911)

Artikelnummer:6911

Segment a 1 m (15mm innen)



## GW30 ANTRIEB (6530/ 6535)

Artikelnummer:6530/ 6535

### Variationen

#### Typ

400.26K100 0.26 kW

400.52K100 0,37 kW



## GW40 ANTRIEB (6540/ 6545)

Artikelnummer:6540/ 6545

### Variationen



## GXP ANTRIEB (6705)

Artikelnummer:6705

Rollschirmmotor 400V

Typ
-----

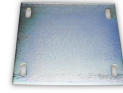
400.26K100 0,37 kW

400.52K100 0,37 kW

**KABELSCHUTZ (6910)**

Artikelnummer:6910

Startclip

**MOTORPLATTE GROSS (6173)**

Artikelnummer:6173

**LOCK EWA 16 9003 (6175-6)**

Artikelnummer:6175-6

900Nm/ 2.4 rpm Sechskantwelle

**ROHRMOTOR RMA (6261/6265)**

Artikelnummer:6261/ 6265

**Variationen**

Typ
-----

20.0512 50Nm / 12rpm

20.1212 120Nm / 11rpm

**GW-MONTAGEPLATTE (6505/ 6506)**

Artikelnummer:6505/ 6506

**Variationen**

Typ
-----

für Montage UNTER Binder

MP.GW.R.A163

**GW10 ANTRIEB (6520/6525)**

Artikelnummer:6520/ 6525

**Variationen**

Typ
-----

400.26K100 0.09 kW

400.52K100 0,18 kW

**LOCK EWA 14 3505 (6145)**

Artikelnummer:6145

**Variationen**

Typ
-----

350Nm/ 4,4 rpm Rundwelle

350Nm/ 4,4 rpm Sechskantwelle 400V

**LOCK EWA 14 4505 (6155)**

Artikelnummer:6155

**Variationen**

Typ
-----

450Nm/ 4,4 rpm Rundwelle

450Nm/ 4,4 rpm Sechskantwelle 400V



### LOCK EWA 14 6003 (6163-6)

Artikelnummer:6163-6

600Nm/ 3.2 rpm Sechskantwelle



### MOTORPLATTE FÜR SEITENBEFESTIGUNG (6172)

Artikelnummer:6172



### LOCK EWA 10 0505 (6101)

Artikelnummer:6101



### LOCK EWA 12 1505 (6130)

Artikelnummer:6130

#### Variationen

##### Typ

50Nm/ 5.6 rpm 400V We06 400V 50Hz  
E20

50Nm/ 5.6 rpm We06 400V 50Hz E20  
A60

50Nm/ 5.9 rpm Rundwelle 230V

#### Variationen

##### Typ

150Nm/ 4,4 rpm Rundwelle

150Nm/ 4,4rpm Sechskantwelle



### LOCK EWA 10 0905 (6115)

Artikelnummer:6115



### LOCK EWA 12 2505 (6135)

Artikelnummer:6135

#### Variationen

##### Typ

90Nm/ 5,6 rpm Rundwelle

90Nm/ 5,6 rpm Sechskantwelle

#### Variationen

##### Typ

250Nm/ 4,4 rpm Rundwelle

250Nm/ 4,4 rpm Sechskantwelle 400V



### BUCHSKUPPLUNG 1" (6088/ 6089)

Artikelnummer:6088/ 6089



### KETTENKUPPLUNG (6090/ 6091/ 6093)

Artikelnummer:6090/ 6091/ 6093

#### Variationen

##### Typ

für Motor mit Rundwelle

für Motor mit Sechskantwelle

#### Variationen

##### Typ

Sechskantwelle, für 1" und 2" Rohr

Sechskantwelle, für 1,5" Rohr

zum Schrauben 1" Motor mit Rundwelle



## **NUT COUPLING 1" (6089)**

Artikelnummer:6089

with 2 screws / hexagonal

---



## **MOTORKONSOLESET (3457)**

Artikelnummer:3457

für EWA 10 / 12 / 14

---

# DRÄHTE & SEILE



## KLEMMBLOCK, VERSCHIEDENE VARIANTEN (5600/ 5601)

Artikelnummer:5600/ 5601

### Variationen

#### Typ

für Drahtseil und Profil, flach

für Drahtseil und Ø19mm Rohr (mit 2 Stegen)



## WICKELSPULE 2"/ 2-TEILIG (5207)

Artikelnummer:5207



## SEILZUG MIT FROSKKLEMME (4990)

Artikelnummer:4990

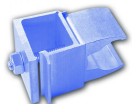
für 1-5mm Drahtseil



## KNOTENHÜLSE, ZWEITEILIG (4425)

Artikelnummer:4425

aus KST, für alte Anlagen



## VERBINDUNGSTÜCK FÜR DRAHTSEILANLAGE (5605)

Artikelnummer:5605

SET bestehend aus Klemmblock für Drahtseil (Art. 5600/ 5601) und Sattelklemme für Ø19mm Rohr (Art. 3010)

auf Anfrage auch getrennt erhältlich



## ROLLE, DOPPELT (5297)

Artikelnummer:5297

Ø100mm, PRO, für 50x30mm Träger



## UMLENKROLLE (5295/ 5295-30)

Artikelnummer:5295/ 5295-30

### Variationen

#### Typ

Ø100mm Hinter Träger 50x50mm

Ø100mm Hinter Träger 50x30mm



## SEILROLLE IM GEHÄUSE (5291/ 5292)

Artikelnummer:5291/ 5292

### Variationen

#### Typ

Ø100mm

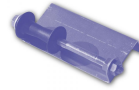
PRO (verstärkte Rolle) Ø100mm



### KST-ROLLE (5211)

Artikelnummer:5211

für Abgleitblech Art. 5289



### ABGLEITBLECH (5289)

Artikelnummer:5289

für Drahtseile



### HALBSCHALEN FÜR SPANNBUCHSE (5209-1)

Artikelnummer:5209-1

passend zu Art. 5209



### SPANNBUCHSE 2" (5209)

Artikelnummer:5209

inkl. 3 Bolzen M8x12



### WICKELSPULE MIT SCHLAUCHKLEMMEN (5204)

Artikelnummer:5204

1", Halbschalen mit Schraube und Mutter



### WICKELSPULE SPEZIAL 1,5" (5200-15)

Artikelnummer:5200-15

4m, einteilig, geklebt, KST



### WICKELSPULE 1" (5200/ 5200-15/ 5202/ 5203)

Artikelnummer:5200/ 5200-15/ 5202/ 5203



### DRAHTFÜHRUNG, ROSTFREI (3691/ 3692)

Artikelnummer:3691/ 3692

für Ø19mm Rohr

#### Variationen

##### Typ

4m, einteilig, KST

spezial 1,5" 4m, einteilig, geklebt

4m, 2-teilig, KST

6m, 2-teilig, KST

#### Variationen

##### Typ

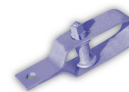
kurz (13mm)

lang (38mm)



### MAXI-DRAHTSPANNER (4998/ 4999)

Artikelnummer:4998/ 4999



### DRAHTSPANNER (4991/ 4992)

Artikelnummer:4991/ 4992

#### Variationen

##### Typ

115mm

#### Variationen

##### Typ

85mm

### Typ

120mm



## SEILSPANNKLEMME (4988/ 4989)

Artikelnummer:4988/ 4989

### Variationen

#### Typ

1-5mm, 1250kg Bruchlast

1-5mm, 500kg Bruchlast

### Typ

100mm



## DRAHTSPANNER MIT DOPPELAUFNAHME (4982)

Artikelnummer:4982

für Draht von Ø2,00 bis 3,25mm  
max 400kg

## DRAHTSPANNER MIT FLACHER STIRNSEITE (4981/ 4984)

Artikelnummer:4981/ 4984

### Variationen

#### Typ

1,8-3,0mm / max 400 kg

3-4,2mm / max 600kg



## SPANNGERÄT (4980)

Artikelnummer:4980

für Drahtspanner Art. 4981-4985  
(0-400KG)

## HALTER 50X50MM, ROSTFREI (4820)

Artikelnummer:4820

für Polyester-Monofilament, 5mm



## ROHRSCHELLE FÜR ROHR 50X50MM (4815/ 4818)

Artikelnummer:4815/ 4818

### Variationen

#### Typ

mit Kompaktdrahtspanner

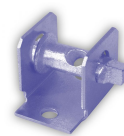
Metall



## DRAHTHALTEN, OFFEN (4814)

Artikelnummer:4814

Multi 50x50 / 50x30mm



## KOMPAKTDRAHTSPANNER (4810)

Artikelnummer:4810



## DRAHTSCHERE (8330)

Artikelnummer:8330

### Variationen



## ATLASDRAHT, TRANSPARENT (4030/ 4033)

Artikelnummer:4030/ 4033

### Variationen

#### Typ

2mm, Ring ca. 11Kg / ca. 2.970m (ca. 270m/kg)

3mm, Ring von ca. 11Kg = ca. 1320m (ca. 120m/kg)



## PRESSHÜLSE, ALUMINIUM (4503/ 4513)

Artikelnummer:4503/ 4513

### Variationen

#### Typ

oval

rund



## DRAHTSEILKLEMME, EI- FORM (4412/ 4413/ 4414)

Artikelnummer:4412/ 4413/ 4414

### Variationen

#### Typ

Größe 2

Größe 3

Größe 4



## STAHLSEIL SPEZIAL, PP UMMANTELT (4070)

Artikelnummer:4070

2 auf 3mm, Rolle ca.1000m



## DRAHTSEILKLEMME (4401/ 4402)

Artikelnummer:4401/ 4402

verzinkt / Temperguß

### Variationen

#### Typ

Beliebige Typ

Beliebige Typ



## WIRE, STAINLESS STEEL (4080/ 4081)

Artikelnummer:4080/ 4081

### Variationen



## STAHLDRAHT, NICHTROSTEND (4020/ 4023/ 4024)

Artikelnummer:4020/ 4023/ 4024

ohne Abwickelstation



### Typ

3mm, 7x7

3mm, 6x19+1 (special)



## POLYESTER-MONOFILAMENT (4040/4041)

Artikelnummer:4040/4041

Rolle ca.1800m

### Variationen

#### Typ

Beliebige Typ

Beliebige Typ



## VICTOR-KETTE (4006)

Artikelnummer:4006

ca. 2,5mm (1 Pkt = 30m)



## POLYESTERSEIL 4MM (4014)

Artikelnummer:4014

Rolle à 500m

### Variationen

#### Typ

2mm, Typ 1.4301, Ring von ca. 35 kg=1400m

3mm, Typ 1.4301 SPEZIALDICKE Ring von ca. 1kg= 17m

4mm, Typ 1.4301 SPEZIALDICKE ca. 1kg= 10m



## DRAHTSEIL, ROSTFREI (4056/ 4080/ 4081)

Artikelnummer:4056/ 4080/ 4081

Rolle ca.1000m

### Variationen

#### Typ

6x7, 3mm

7x7, 3mm

6x19+1 spezial, 3mm



## POLYESTERSEIL (4012/ 4013)

Artikelnummer:4012/ 4013

Rolle à 500m (blau-weiß)

### Variationen

#### Typ

Beliebige Typ

Beliebige Typ



## SOLID STAINLESS STEEL WIRE (4020)

Artikelnummer:4020

2mm, type 1.4301 (without unwinding station)  
Ring of approx. 35kg = 1400m  
alternatively on large coils of approx. 250kg



# ROHRE & PROFILE



## CLIPPROFIL, PVC (3500)

Artikelnummer:3500

in verschiedenen Längen verfügbar  
(3,05 / 3,20m / 4,00m / 4,50m / 5,00m)  
in PVC - Ø10mm - weiß



## ROHRVERBINDER STARR FÜR Ø19MM ROHR, STAHL (N / A)

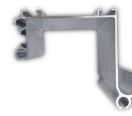
Artikelnummer:N / A



## APS DUO HD PROFIL (3625)

Artikelnummer:3625

aus Aluminium  
Länge: 6,40m



## HS<sup>2</sup>- BINDERABDECKPROFIL (3717)

Artikelnummer:3717

aus Aluminium  
Länge: 6,40m  
Breite: 80mm



## ABDICHTUNGSLIPPE AUS GUMMI (3698/ 3699)

Artikelnummer:3698/ 3699



## VERBINDUNGSTÜCK FÜR SCHIRMPROFIL (3689/ 3690)

Artikelnummer:3689/ 3690

### Variationen

Typ
-----

schwarz, Pck a 200m

schwarz, BREIT, Pck a 100m

### Variationen

Typ
-----

aus AL, gerade

aus AL, gebogen



## SCHRAUBE FÜR ABHANGBÜGEL (ART. 3685) (3685-1)

Artikelnummer:3685-1

M6x12, Edelstahl



## ABHANGBÜGEL FÜR APS2 AND APS DUO SCHIRMPROFIL (3685)

Artikelnummer:3685

aus KST, ohne Schraube (Art. 3685-1)



### SIGMA-PROFIL (3650)

Artikelnummer:3650

Alu-Konstruktionsprofil/ 6,4m  
40x40mm



### APS DUO NEO-PROFIL (3641)

Artikelnummer:3641

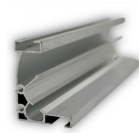
Aluminium/ 6,40m



### KEDERPLUS-PROFIL (3639)

Artikelnummer:3639

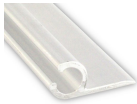
Aluminium/ 6,40m



### APS2 SCHIRMPROFIL (3636)

Artikelnummer:3636

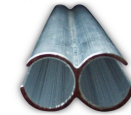
Aluminium/ 6,4m



### ALUKEDERSCHIENE (3630)

Artikelnummer:3630

für Ø6mm Kordel/ 6,40m



### APS CONNECT ALUPROFIL (3623)

Artikelnummer:3623

Länge: 6,40m



### SCREEN PROFILE APS QUATTRO (3620/ 3620-2)

Artikelnummer:3620/ 3620-2

Length: 6.4m



### JANUS PROFIL (3619)

Artikelnummer:3619

Aluminium/ 6,4m lang.  
Nur für leichte Tücher und geringe  
Abstände zwischen Drahtseilen bzw.  
Zahnstange geeignet.

## Variationen

#### Typ

in aluminium

in plastic



### APS DUO-PROFIL (3624)

Artikelnummer:3624

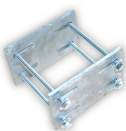
aus Aluminium  
Länge: 6,40m



### HS<sup>2</sup> ABDICHTGUMMI (3570)

Artikelnummer:3570

für Profilstößen (Art.3624-3625)



### MAXI-KLEMMSET MIT LANGLÖCHERN (3470)

Artikelnummer:3470



### KLEMMPLATTE MIT LANGLÖCHERN (3469)

Artikelnummer:3469

für 50/50mm Rohr  
bestehend aus:  
- Klemmplatte verz. Stahl (2 Stk.)  
- M10 Schrauben (4 Stk.)

---



### OMEGA SET (3452)

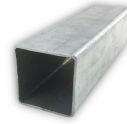
Artikelnummer:3452

bestehend aus:  
- Omega Kupplung 50x50mm  
- Gegenplatte 103x160mm  
- Schraube M8x160mm (4 Stk)

---

für Art. 3470 (Maxi-Klemmset)  
200x50x10mm

---

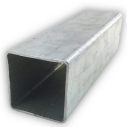


### VIERKANTROHR 50X 50X 2MM (3450)

Artikelnummer:3450

6,4m verzinkt

---



### VERBINDER FÜR VIERKANTROHR (ART. 3450) (3451)

Artikelnummer:3451

45x 45x 200mm

---



### ENDKAPPE FÜR Ø19MM ROHR (3294)

Artikelnummer:3294

45mm lang

---



### ROHRSCHALENVERBINDER FÜR 1" ROHR (3445)

Artikelnummer:3445

inkl. 4x M8x50mm

---



### GELENKVERBINDER FÜR VIERKANTROHR (3449)

Artikelnummer:3449

50 x 50mm

---



### TUBE JOINT (3191)

Artikelnummer:3191

rigid, for Ø19mm aluminium tube, in plastic

---



### GELENKVERBINDER, VERSCHIEDENE AUSFÜHRUNGEN (3190/ 3192/ 3195)

Artikelnummer:3190/ 3192/ 3195

---

## Variationen

### Typ

genietet für Ø19mm Alu-Rohr

als zweiteiliges SET (P+P)

als zweiteiliges SET (M+P)



## ALUMINIUMROHR (3119)

Artikelnummer:3119

Ø19mm x 1,0mm x 6,4m

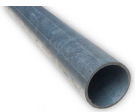


## ANTRIEBSWELLE (VERZINKTES ROHR 2") (3047/ 3048)

Artikelnummer:3047/ 3048

### Variationen

Typ
60,3mm x 3,65mm x 6,0m - verjüngt
60,3mm x 3,65mm x 6,0m - nicht verjüngt

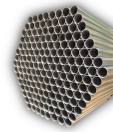


## ANTRIEBSWELLE (VERZINKT) (3045/ 3046)

Artikelnummer:3045/ 3046

### Variationen

Typ
1" x 2,5mm x 6470mm, verjüngt, verschraubbar
5/4" x 2,5mm x 6470mm



## VERZINKTE ROHRE (3019/ 3027/ 3032)

Artikelnummer:3019/ 3027/ 3032

### Variationen

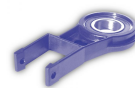
Typ
Ø19mm x 0,8mm x 6,47m + 7cm Verjüngung
Ø27mm x 1,5mm x 6,40m + 7cm Verjüngung
Ø32mm x 1,5mm x 6,40m + 7cm Verjüngung



## SPEZIALSCHRAUBE UND MUTTER (3001/ 3002)

Artikelnummer:3001/ 3002

als SET erhältlich  
für Ø27/32mm Rohr



## STEHLAGER 1", KST (5270)

Artikelnummer:5270

1" für Vierkantrohr (50x50mm)



## DIABOLOROLLE, KUNSTSTOFF (5210/ 5212/ 5213)

Artikelnummer:5210/ 5212/ 5213

### Variationen

Typ
groß M8



## ALUROHRHALTER (3827/ 3832)

Artikelnummer:3827/ 3832

### Variationen

Typ
Ø27mm
Ø32mm

### Typ

klein M6 für Ø27mm Rohr

klein für Ø32mm Rohr



## KLEMMBÜGEL, ALU (3727/ 3732)

Artikelnummer:3727/ 3732

### Variationen

#### Typ

für Ø27mm Rohr

für Ø32mm Rohr



## DRAHTFÜHRUNG, ROSTFREI (3695)

Artikelnummer:3695

für Uni-Profil (unten)



## DRAHTFÜHRUNG, ROSTFREI (3691/ 3692)

Artikelnummer:3691/ 3692

für Ø19mm Rohr

### Variationen

#### Typ

kurz (13mm)

lang (38mm)



## HAMMERKOPFSCHRAUBE, VERZINKT (3014/ 3015)

Artikelnummer:3014/ 3015

### Variationen

#### Typ

M6 x 40mm

M6 x 75mm



## PROFILGLEITER, KUNSTSTOFF (3697)

Artikelnummer:3697

nur für Inneneinsatz



## FÜHRUNGSClip, KUNSTSTOFF (3694)

Artikelnummer:3694

für Profil (oben)



## TAFELKLEMME FÜR ROHR (3591/ 3626/ 3628)

Artikelnummer:3591/ 3626/ 3628

### Variationen

#### Typ

HD Ø32mm mit Schrauben und Muttern

Ø27mm/ 60mm hoch

Ø32mm/ 60mm hoch

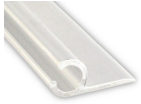


## SATTELKLEMME (3010)

Artikelnummer:3010

für Ø19mm Rohr

# ROLLSCHIRME



## ALUKEDERSCHIENE (3630)

Artikelnummer:3630

für Ø6mm Kordel/ 6,40m



## ENDSTÜCK FÜR ROLLSCHIRMROHR, KUGELGELAGERT (3291)

Artikelnummer:3291

Aluminium



## PROFILWELLE Ø175MM (3275)

Artikelnummer:3275

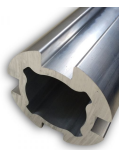
Standard Länge: 640cm  
andere Längen auf Anfrage



## KUPPLUNG RUNDWELLE AUF DOUBLE DUO ULTRA (3272)

Artikelnummer:3272

für LOCK Rundwelle



## VERBINDER FÜR Ø100MM ROLLSCHIRMROHR (3265-20)

Artikelnummer:3265-20

20cm lang & Adapter für Ø50mm Rohr



## ROLLSCHIRMROHRE "DOUBLE DUO" (3269/ 3670)

Artikelnummer:3269/ 3670

### Variationen

#### Typ

Ø100mm, 640cm

Ø100mm Ultra, 640cm



## ROLLSCHIRMROHRVERBINDER, VERSCHIEDENE AUSFÜHRUNGEN (3257/ 3266)

Artikelnummer:3257/ 3266

### Variationen

#### Typ

Doppelnut, für Ø50mm Rohr

Doppelnut, für Ø63mm Rohr



## ROLLSCHIRMROHR, DOPPELTE NUT (3252/ 3261)

Artikelnummer:3252/ 3261

### Variationen

#### Typ

Ø50mm, 640cm

Ø63mm, 640cm





## ROLLSCHIRMGLEITER (3228/ 3231)

Artikelnummer:3228/ 3231

### Variationen

#### Typ

für Ø27mm Rohr, mit rostfreiem Bügel

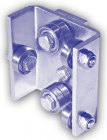
für Ø27mm Rohr, für Twin-Schirme



## BEFESTIGUNGSWINKEL FÜR KABELKETTE (3223)

Artikelnummer:3223

90 Grad gewinkelt, für  
Rollschirmsysteme



## ROLLSCHIRMGLEITER, EDELSTAHL (3221)

Artikelnummer:3221

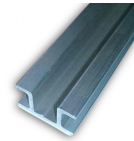
für Schiene Art. 3220

### Variationen

#### Typ

kurz, mit 10mm Flansch für Nova50

lang, mit 10mm Flansch für NOVA50



## FÜHRUNGSSCHIENE, UNTERSCHIEDLICHE LÄNGEN (3220)

Artikelnummer:3220

für Art. 3221

### Variationen

#### Typ

250cm

400cm

500cm

600cm



## PFETTENCLIP FÜR ROLLSCHIRME (3216)

Artikelnummer:3216

# TECHNISCHE TEILE



## ROHRVERBINDER STARR FÜR Ø19MM ROHR, STAHL (N / A)

Artikelnummer:N / A



## KLEMMBLOCK, VERSCHIEDENE VARIANTEN (5600/ 5601)

Artikelnummer:5600/ 5601

### Variationen

#### Typ

für Drahtseil und Profil, flach

für Drahtseil und Ø19mm Rohr (mit 2 Stegen)



## VIERKANTSTOPFEN FÜR TISCHE (5390)

Artikelnummer:5390



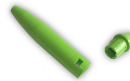
## WICKELSPULE 2"/ 2-TEILIG (5207)

Artikelnummer:5207



## S-HAKEN VERZINKT (5003)

Artikelnummer:5003



## KNOTENHÜLSE, ZWEITEILIG (4425)

Artikelnummer:4425

aus KST, für alte Anlagen



## HS<sup>2</sup>-HALBSCHALE FÜR BINDER (3686)

Artikelnummer:3686

aus KST, einzeln, ohne Bohrschrauben  
(Art. 8630)



## AUFHÄNGERKLEMME (5718/ 5719)

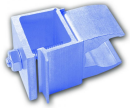
Artikelnummer:5718/ 5719

### Variationen

#### Typ

mit 3 Löcher

spezial 8-14mm



## VERBINDUNGSTÜCK FÜR DRAHTSEILANLAGE (5605)

Artikelnummer:5605

SET bestehend aus Klemmblock für Drahtseil (Art. 5600/ 5601) und Sattelklemme für Ø19mm Rohr (Art. 3010)  
auf Anfrage auch getrennt erhältlich



## RUTSCHKUPPLUNG (5550/ 5555)

Artikelnummer:5550/ 5555

### Variationen

Typ



## VERZÖGERUNGSELEMENT E (5520/ 5530/ 5532/ 5540)

Artikelnummer:5520/ 5530/ 5532/ 5540

### Variationen

Typ

- für Schubstangensystem
- für Profil/ Drahtseil
- mit Ø19mm Sattelklemme
- Ultra Delay (Ø19mm & Profil)



## SCHLAUCHKLEMME, METALL (5518/ 5519)

Artikelnummer:5518/ 5519

### Variationen

Typ

- für Ø19mm Rohr
- für Ø32mm Rohr



## GLEITKLAMMER, GROSS (5517)

Artikelnummer:5517

schwarz, KST



## KREUZKLEMME, KLEIN (5516)

Artikelnummer:5516

schwarz, KST



## VERZÖGERUNGSELEMENT E, KST (5510/ 5511)

Artikelnummer:5510/ 5511

### Variationen

Typ

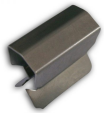
- D für aufgehängte Anlage
- NL für aufgelegte Anlage



## GEWICHTESET FÜR SCHIRME (5495)

Artikelnummer:5495

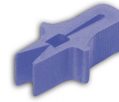
SET aus 2 Gewichte und 1 Pin



### VA-KLAMMER (5415)

Artikelnummer:5415

rostfrei



### GEWEBEKLEMMME (5400/5405)

Artikelnummer:5400/ 5405

#### Variationen

Typ
Kunststoff
Rostfrei



### TRAGEELEMENTE, KST (5355)

Artikelnummer:5355

für Ø19mm Rohr



### ROHRAUFHÄNGER, KST (5335)

Artikelnummer:5335

für Ø19mm Rohr, SCHWARZ  
verfügbar auch in WEIß, Art. 5335-2

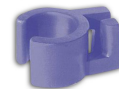


### ROHRKLEMMME, KST (5320/5331/ 5332/ 5333/ 5334)

Artikelnummer:5320/ 5331/ 5332/  
5333/ 5334

#### Variationen

Typ
mit Arm
mit Befestigung (2 Schrauben)
mit Befestigung (1 Schraube)
klein, mit Befestigung (1 Schraube)



### ROHRKLEMMGLEITER (5300)

Artikelnummer:5300



### ROLLE, DOPPELT (5297)

Artikelnummer:5297

Ø100mm, PRO, für 50x30mm Träger



### UMLENKROLLE (5295/5295-30)

Artikelnummer:5295/ 5295-30

#### Variationen

Typ
Ø100mm Hinter Träger 50x50mm
Ø100mm Hinter Träger 50x30mm



## SEILROLLE IM GEHÄUSE (5291/ 5292)

Artikelnummer:5291/ 5292

### Variationen

#### Typ

Ø100mm

PRO (verstärkte Rolle) Ø100mm



## KST-ROLLE (5211)

Artikelnummer:5211

für Abgleitblech Art. 5289



## ABGLEITBLECH (5289)

Artikelnummer:5289

für Drahtseile



## KUGELLAGER FÜR LAGERPLATTE (5281-1)

Artikelnummer:5281-1

für 1" und 2" Welle



## LAGERPLATTE, VIERECKIG (5281/ 5282/ 5283/ 5285)

Artikelnummer:5281/ 5282/ 5283/ 5285

### Variationen

#### Typ

für 1" Welle kurz

für 1" Welle lang

für 2" Welle kurz

mit Flansch



## KUGELLAGER MIT STELLRING (5279)

Artikelnummer:5279



## KUGELLAGER OHNE STELLRING (5278)

Artikelnummer:5278



## BLECHLAGERSCHALE (5276)

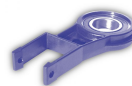
Artikelnummer:5276

(einzeln)



## BLECHLAGERSCHALE SET (5276+5278/ 5276+5279)

Artikelnummer:5276+5278/  
5276+5279



## STEHLAGER 1", KST (5270)

Artikelnummer:5270

1" für Vierkantrohr (50x50mm)

## Variationen

### Typ

mit Kugellager ohne Stellring

mit Kugellager und Stellring



### LAGERPLATTE, RUND (5272/ 5273/ 5274/ 5274-42)

Artikelnummer:5272/ 5273/ 5274/  
5274-42

## Variationen

### Typ

für Welle 1", Gußgehäuse

für Welle 1,5", Gußgehäuse

für Welle 2", Gußgehäuse

für Welle 42mm, Gußgehäuse



### ÜBERFAHRBÜGEL, KST (5253)

Artikelnummer:5253

2mm, verstärkt



### SEILROLLE PRO FÜR ULTRAFIXPLATTE (5233)

Artikelnummer:5233

Ø100mm



### GELENKWELLE (5260-0/ 5261/ 5265/ 5266)

Artikelnummer:5260-0/ 5261/ 5265/  
5266

## Variationen

### Typ

1" mit Zapfen 26,7mm schwere Version

1" mit Zapfen 26,7mm (44mm  
Gelenkdurchmesser)

1,5" mit Zapfen 41mm und Ø10mm  
Bohrung



### BLOCKROLLE (5243/ 5244/ 5245/ 5246/ 5247)

Artikelnummer:5243/ 5244/ 5245/  
5246/ 5247

## Variationen

### Typ

ohne Kugellager, 2 Augen

ohne Kugellager, 1 Auge

doppelt mit Kugellager, 2 Augen

doppelt ohne Kugellager, 2 Augen

einfach mit Kugellager, 2 Augen



### MARKISEROLLE (5241/ 5242)

Artikelnummer:5241/ 5242

## Variationen

### Typ

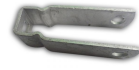
einfach



### SEILROLLE IM KST-SPEZIALGEHÄUSE (5240)

Artikelnummer:5240

50 x 50mm



### BÜGEL FÜR SEILROLLE (5232-1/ 5235-1)

Artikelnummer:5232-1/ 5235-1

#### Variationen

##### Typ

verzinkter Stahl, für PRO-Rolle

verzinkter Stahl, für Ø100mm Seilrolle



### SEILROLLE MIT BÜGEL, VERSCHIEDENE VARIANTEN (5224/ 5225/ 5225-AS/ 5232/ 5235)

Artikelnummer:5224/ 5225/ 5225-AS/ 5232/ 5235

#### Variationen

##### Typ

Ø100mm mit Ultrafix-Platte

Ø80mm PRO

Ø80mm

Ø100mm PRO

Ø100mm



### SEILROLLE OHNE BÜGEL (5220/ 5221/ 5230-2/ 5231)

Artikelnummer:5220/ 5221/ 5230-2/ 5231

#### Variationen

##### Typ

Ø80mm

Ø80mm PRO (verstärkt)

Ø100mm verstärkt, schmal

Ø100mm PRO



### SEILROLLE Ø52MM (5215)

Artikelnummer:5215

Kunststoff, Ø8mm Bohrung



### DIABOLOROLLE, KUNSTSTOFF (5210/ 5212/ 5213)

Artikelnummer:5210/ 5212/ 5213

#### Variationen

##### Typ

groß M8

klein M6 für Ø27mm Rohr

klein für Ø32mm Rohr



### HALBSCHALEN FÜR SPANNBUCHSE (5209-1)

Artikelnummer:5209-1

passend zu Art. 5209

---



### SPANNBUCHSE 2" (5209)

Artikelnummer:5209

inkl. 3 Bolzen M8x12

---



### WICKELSPULE MIT SCHLAUCHKLEMMEN (5204)

Artikelnummer:5204

1", Halbschalen mit Schraube und Mutter

---



### WICKELSPULE SPEZIAL 1,5" (5200-15)

Artikelnummer:5200-15

4m, einteilig, geklebt, KST

---



### WICKELSPULE 1" (5200/ 5200-15/ 5202/ 5203)

Artikelnummer:5200/ 5200-15/ 5202/  
5203

---



### TRIPLEHAKEN (SET AUS DREI TEILEN) (5151)

Artikelnummer:5151

Haken einzeln / Unterteil (klein) /  
Oberteil (groß), KST

---

#### Variationen

##### Typ

4m, einteilig, KST

spezial 1,5" 4m, einteilig, geklebt

4m, 2-teilig, KST

6m, 2-teilig, KST



### MD KLEMME (5140)

Artikelnummer:5140

Kunststoff

---



### GEWEBEMITNEHMER, VERSCHIEDENE VARIANTEN (5010/ 5131/ 5135/ 5136)

Artikelnummer:5010/ 5131/ 5135/ 5136

---

#### Variationen

##### Typ

rostfrei, einfach

rostfrei, ungleiche Schenkel

Kunststoff, doppelt





## EIRINGE (5120)

Artikelnummer:5120

Kunststoff



## ROHRKLEMME (5117/ 5119)

Artikelnummer:5117/ 5119

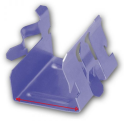
für Ø19mm Rohr

### Variationen

#### Typ

rostfrei

Kunststoff



## BINDERKLEMME, ROSTFREI (5020- 5060)

Artikelnummer:5020- 5060

### Variationen

#### Typ

20mm

25mm

30mm

35mm

40mm

45mm

50mm

60mm



## SCREEN GUIDE, STAINLESS STEEL (5010)

Artikelnummer:5010



## OUTDOOR HAKEN (5006)

Artikelnummer:5006

verschießbar, in Kunststoff, schwarz



## S-HAKEN (GEWEBEHAKEN) KUNSTSTOFF (5000/ 5001-1/ 5001-2)

Artikelnummer:5000/ 5001-1/ 5001-2

### Variationen

#### Typ

standard

PRO mit Antischlupfsicherung, schwarz

PRO mit Antischlupfsicherung, weiß



### KARABINERHAKEN (4420/ 4421)

Artikelnummer:4420/ 4421

#### Variationen

##### Typ

leicht (Schraubverschluss 4mm)

schwer (Edelstahl)



### KLEMMBÜGEL, ALU (3727/ 3732)

Artikelnummer:3727/ 3732

#### Variationen

##### Typ

für Ø27mm Rohr

für Ø32mm Rohr



### DRAHTFÜHRUNG, ROSTFREI (3695)

Artikelnummer:3695

für Uni-Profil (unten)



### DRAHTFÜHRUNG, ROSTFREI (3691/ 3692)

Artikelnummer:3691/ 3692

für Ø19mm Rohr

#### Variationen

##### Typ

kurz (13mm)

lang (38mm)



### ALUROHRHALTER (3827/ 3832)

Artikelnummer:3827/ 3832

#### Variationen

##### Typ

Ø27mm

Ø32mm



### PROFILGLEITER, KUNSTSTOFF (3697)

Artikelnummer:3697

nur für Inneneinsatz



### FÜHRUNGSClip, KUNSTSTOFF (3694)

Artikelnummer:3694

für Profil (oben)



### TAFELKLEMME FÜR ROHR (3591/ 3626/ 3628)

Artikelnummer:3591/ 3626/ 3628

#### Variationen

##### Typ

HD Ø32mm mit Schrauben und Muttern

Ø27mm/ 60mm hoch

Ø32mm/ 60mm hoch

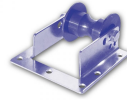


### ABHANGPLATTE (LOCHPLATTE) (3520)

Artikelnummer:3520

148 x 40 x 3mm

---



### DIABOLOROLLE MIT GESTANZTEM GEHÄUSE (3485)

Artikelnummer:3485

---



### ALUMINIUMBÜGEL MIT DIABOLO M6 (3480)

Artikelnummer:3480

---



### MUTTER M6, EDELSTAHL (3026)

Artikelnummer:3026

---



### HAMMEKOPFSCHRAUBE M6, EDELSTAHL (3025)

Artikelnummer:3025

---



### MUTTER M6 (3016)

Artikelnummer:3016

für Hammerkopfschraube Art. 3014/  
3015

---

#### Variationen

##### Typ

M6 x 16mm ohne Mutter

M6 x 27mm ohne Mutter

M6 x 30mm ohne Mutter



### HAMMERKOPFSCHRAUBE, VERZINKT (3015-25/ 3015-30)

Artikelnummer:3015-25/ 3015-30

---



### HAMMERKOPFSCHRAUBE, VERZINKT (3014/ 3015)

Artikelnummer:3014/ 3015

---

#### Variationen

##### Typ

M6 x 25mm mit Mutter

M6 x 30mm mit Mutter

M6 x 30mm ohne Mutter

#### Variationen

##### Typ

M6 x 40mm

M6 x 75mm

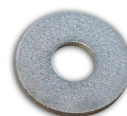


### SATTELKLEMME (3010)

Artikelnummer:3010

für Ø19mm Rohr

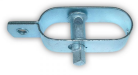
---



### UNTERLEGSCHIEBE M6 (3005-6)

Artikelnummer:3005-6

---



## MAXI-DRAHTSPANNER (4998/ 4999)

Artikelnummer:4998/ 4999

### Variationen

Typ
115mm
120mm



## DRAHTSPANNER (4991/ 4992)

Artikelnummer:4991/ 4992

### Variationen

Typ
85mm
100mm



## SEILSPANNKLEMME (4988/ 4989)

Artikelnummer:4988/ 4989

### Variationen

Typ
1-5mm, 1250kg Bruchlast
1-5mm, 500kg Bruchlast



## DRAHTSPANNER MIT DOPPELAUFNAHME (4982)

Artikelnummer:4982

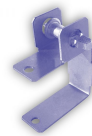
für Draht von Ø2,00 bis 3,25mm  
max 400kg



## HALTER 50X50MM, ROSTFREI (4820)

Artikelnummer:4820

für Polyester-Monofilament, 5mm

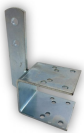


## ROHRSCHELLE FÜR ROHR 50X50MM (4815/ 4818)

Artikelnummer:4815/ 4818

### Variationen

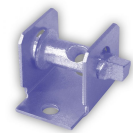
Typ
mit Kompaktdrahtspanner
Metall



## DRAHTHALTEN, OFFEN (4814)

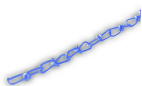
Artikelnummer:4814

Multi 50x50 / 50x30mm



## KOMPAKTDRAHTSPANNER (4810)

Artikelnummer:4810



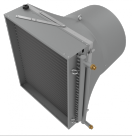
## VICTOR-KETTE (4006)

Artikelnummer:4006

ca. 2,5mm (1 Pkt = 30m)



# WEITERES ZUBEHÖR



## LUFTERHITZER (MIT WARMWASSER) (8822)

Artikelnummer:8822



## KARTUSCHENPISTOLE (2295)

Artikelnummer:2295



## SILIKONKLEBER (2290)

Artikelnummer:2290



## KLEBEELEMENTE, RUND (2299)

Artikelnummer:2299

(siehe auch Art. 2290 Silikonkleber)  
Befestigungshinweis: min. 4 Elemente pro m<sup>2</sup> Fläche anbringen



## BOHRSCHRAUBE SECHSKANTKOPF (8625/8630)

Artikelnummer:8625/ 8630



## LED NETZGERÄT (8569)

Artikelnummer:8569

12V 192W IP67

## Variationen

### Typ

mit Flansch 4,2x 25mm für HS<sup>2</sup>-Halbschale für Binder (Art. 3686)

mit Flansch 6,3x 19mm



## LED-STRIP KALTWEISS (8560)

Artikelnummer:8560

gekapselt IP68 12V 5m (1 pro Rolle)



## HEFTKLAMMERN, ROSTFREI (8415)

Artikelnummer:8415

24/6, 1000er Pack



## HEFTZANGE, ROBUST (8410)

Artikelnummer:8410

ohne Heftklammern (Art. 8414)



## SCHNEIDESPITZE, VERSCHIEDENE VARIANTEN (8312 / 8313)

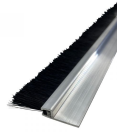
Artikelnummer:8312 / 8313



## HEISSSCHNEIDEGERÄT (8310)

Artikelnummer:8310

230V (ohne Spitze Art. 8312 / 8313)



## STREIFENBÜRSTEN, VERSCHIEDENE VARIANTEN (8100/ 8199)

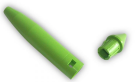
Artikelnummer:8100/ 8199

### Variationen

#### Typ

mit Roßhaar und 25mm h-Aluprofil, 3.0m lang

mit 100mm Kunststoffborsten OHNE Aluprofil, 2.0m lang



## KNOTENHÜLSE, ZWEITEILIG (4425)

Artikelnummer:4425

aus KST, für alte Anlagen



## KARABINERHAKEN (4420/ 4421)

Artikelnummer:4420/ 4421

### Variationen

#### Typ

leicht (Schraubverschluss 4mm)

schwer (Edelstahl)



## SPANNERGERÄT (4980)

Artikelnummer:4980

für Drahtspanner Art. 4981-4985  
(0-400KG)



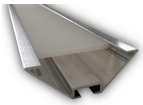
## DRAHTSCHERE (8330)

Artikelnummer:8330

### Variationen

# GÄRTNEREIBEDARF

## LED-BELEUCHTUNG



### **LED-PROFIL + DIFFUSOR (3644+ 3350)**

Artikelnummer:3644+ 3350

Aluminium/ 6,4m

---



# DEKO & EVENTS



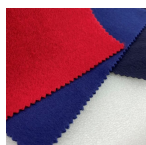
## HS TREVIRA CS ANTIFIRE SERIE (1110/ 1124/ 1125)

Artikelnummer:1110/ 1124/ 1125

Gewebe aus 100% Polyester  
Schwer entflammbar  
Standard Breite: weiß 3,50m / farbig 2,15m  
Gewicht: ca. 150g/m<sup>2</sup>  
Schattierung: weiß ca. 52% / farbig ca. 65%  
Energieeinsparung: ca. 50-55%

### Variationen

Typ
Weiß
FLEXA, terracotta-weiß, schmale Streifen
FLEXA, terracotta-weiß, breite Streifen



## HS DEKOTEX - BÜHNENMOLTON, VERSCHIEDENE FARBEN (1910/ 1913/ 1915/ 1916/ 1914/ 1915)

Artikelnummer:1910/ 1913/ 1915/ 1916/ 1914/ 1915

Gewicht: 300gr/m<sup>2</sup>  
Schwer entflammbar nach DIN4102B1  
Nicht waschbar

### Variationen

Typ
blau
grau
grün
nachtblau
rot
schwarz



## HS MODACRYL SERIE (1150 / 1151)

Artikelnummer:1150 / 1151

Gewebe aus modifiziertes Acryl (Modacryl)  
Schwer entflammbar  
Standard Breite: 3,50m / 4,30m  
Gewicht: ca. 148g/m<sup>2</sup>  
Schattierung: weiß ca. 55% / farbig ca. 65%  
Energieeinsparung: ca. 50-55%

### Variationen

Typ
weiß
grau-weiß 2:2



## HS TREVIRA ANTIFIRE (1110/ 1124/ 1125)

Artikelnummer:1110/ 1124/ 1125

Woven screen 100% Polyester  
Standard width: white 3.50m / in colour 2.15m  
Weight: ca. 150g/m<sup>2</sup>  
Shading: white ca. 52% / in colour ca. 65%  
Energy saving: ca. 50-55%

### Variationen

Typ
white, standard width: 3,55m
FLEXA thin stripes (terracotta-white) / standard width: 2,15m
FLEXA large stripes (terracotta-white) / standard width: 2.15m